

ITENS PARA:

COP MD20

CATÁLOGO



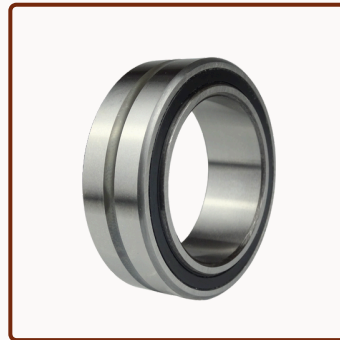
COP MD20 - CATÁLOGO



PN: 0102 0458 00
PINO



PN: 0509 0225 00/0509 0222 00
ROLAMENTO



PN: 0515 3103 06
ROLAMENTO



PN: 0516 4047 00
ROLAMENTO



PN: 0516 4100 26
ANEL DO ROLAMENTO



PN: 3115 0263 00
PLUG DO ACUMULADOR



PN: 3115 1746 08/3115 5166 08
BUJÃO



PN: 3115 1822 01
DIAFRAGMA



PN: 3115 2231 00
PROTECTOR DO PUNHO



PN: 3115 3649 00
ARRUELA



PN: 3115 3768 00
VÁLVULA DO ACUMULADOR DE NITROGÊNIO



PN: 3115 5481 00
PRISIONEIRO



PN: 3115 5569 00
STOP RING



PN: 3115 5571 01
BUCHA GUIA FRONTAL DO PUNHO (sem vedações)



PN: 3115 5571 81
BUCHA GUIA FRONTAL DO PUNHO (com vedações originais)

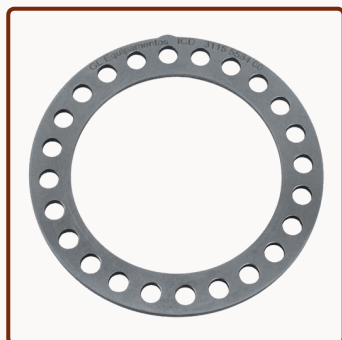


PN: 3115 5575 00
TAMPA LATERAL DO CABEÇOTE

COP MD20 - CATÁLOGO



PN: 3115 5577 04
ANEL



PN: 3115 5584 00
ARRUELA ESPECIAL



PN: 3115 5586 01
PORCA



PN: 3115 5596 07
TAMPA DA VÁLVULA LINER



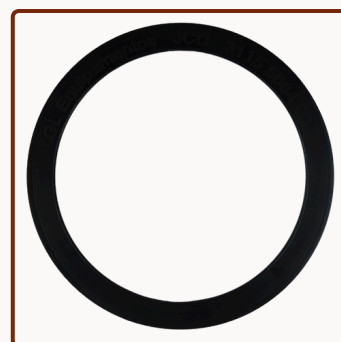
PN: 3115 5597 05
TAMPA DA VÁLVULA



PN: 3115 5602 05
VÁLVULA LINER



PN: 3115 5663 00
ESPAÇADOR DA ENGRENAGEM



PN: 3115 5664 00
ESPAÇADOR



PN: 3115 5665 05
ANEL DA BUCHA LINER



PN: 3115 5764 01
BUCHA



PN: 3115 5790 05 / 3115 6007 84
PISTÃO DE IMPACTO



PN: 3115 5893 00
TUBO LINER



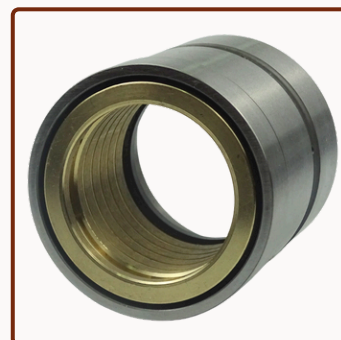
PN: 3115 5900 00
BUCHA LINER



PN: 3115 6000 05
PLUG DO PISTÃO



PN: 3115 6000 06
PISTÃO DUMPING



PN: 3115 6000 12
BUCHA GUIA FRONTAL DO
PISTÃO DE IMPACTO

COP MD20 - CATÁLOGO



PN:3115 6000 58/3115 6010 19
BUCHA DE ROTAÇÃO



PN: 3115 6000 72/3115 6002 43
CAIXA DE VEDAÇÃO COMPLETA



PN: 3115 6000 93/3115 6000 94
ACUMULADOR DE ALTA E DE
BAIXA COMPLETO



PN: 3115 6001 22
PISTÃO DE VÁLVULA



PN: 3115 6001 61
ANEL



PN: 3115 6001 62
ENGRENAGEM DE ROTAÇÃO



PN: 3115 6001 63
ENGRENAGEM



PN: 3115 6001 65
ANEL DE SUPORTE



PN: 3115 6001 66
BUCHA DRIVER



PN: 3115 6002 50
BUCHA ALOJAMENTO



PN: 0147 1363 03
PN: 0147 1419 03
PN: 0147 1480 03
PN: 3115 5631 00
PARAFUSOS



PN: 3176 6512 00
PN: 3176 6517 00
NIPLES



PN: 0333 5200 14
ARRUELA TRAVA DUPLA



PN: 3115 5572 82
PN: 3115 3363 00
PN: 0663 2101 68

CÂMARA D'ÁGUA COMPLETA



PN: 3115 5573 81/3115 5573 83
PN: 3115 3363 00
PN: 0663 2101 68

BUCHA GUIA DO PUNHO



PN: 0544 2162 00
GRAXEIRO

COP MD20 - CATÁLOGO



PN:3115 3766 01
PORCA DO TIRANTE



PN:3115 2451 00
ARRUELA DESLIZANTE



PN:0301 2378 00
ARRUELA PLANA



PN:0102 0458 00
PINO GUIA



PN:0108 1291 00
PINO ELÁSTICO

COP MD20 - CATÁLOGO

OUTROS ITENS EM PORTFÓLIO

PN	Descrição
0686 3716 06 0686371606	PLUG
0686 3716 35 0686371635	BUJÃO
3115 5566 02 3115556602	ANEL TRAVA ONDULADO
3115 5574 02 3115557402	PLACA DE CONEXÃO
3115 5661 00 3115566100	ANEL PERFURATRIZ
3115 5805 05 3115580505	PLACA TRASEIRA
3115 5860 00 3115586000	NOZZLE
3115 6000 07 3115600007	ANEL TRAVA ONDULADO

OUTRAS FROTAS E EQUIPAMENTOS COM PEÇAS EM NOSSO PORTFÓLIO:



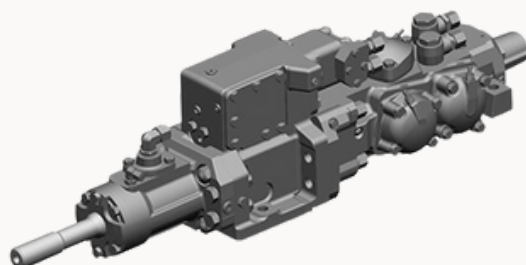
COPS ATLASCOPCO/EPIROC: COP 1240, COP 1640, COP 1838, COP 1840, COP 2160, COP 2560, COP 3060, COP MD20, COP 1638

ROC'S ATLASCOPCO/EPIROC: ROC D3,, ROC D60, ROC D65, ROC D7, ROC D7-11, ROC D9-11, ROC F6, ROC F9, ROC F9-F11, ROC L8, ROC T35, ROC T40, ROC T45



JUMBO ATLASCOPCO/EPIROC: BOLTEC, JUMBO 281, JUMBO 282, JUMBO DD320, JUMBO L2C, JUMBO M2C, JUMBO S1D, JUMBO S1D, JUMBO S1D-DH, JUMBO S2, JUMBO XL3C, JUMBO AXERA 06

HL'S SANDVIK: HL1560-T, HL 800T, HL 810, HL 800, HLX5, SIMBA H-1254



SIMBA ATLASCOPCO/EPIROC: SIMBA H-1254, SIMBA H-1354, SIMBA H-1257, SIMBA H-157, SIMBA M6C, SIMBA M7, SIMBA S7D, ST1030, ST2C, ST2G, ST7

PERFURATRIZES SANDVIK: PANTERA DP1500I, FANDRIL DL321-7C, LEOPARD DI650I, DS310, DT1130-SC, DT11SC, DT821-SC, DT831-SC, DX600, DX680, DX700, DX800.

