

ITENS PARA:

COP 1838

ME,HD,HD+,HE+,MUX+

CATÁLOGO



COP 1838

ME,HD,HD+,HE+,MUX+ - CATÁLOGO



PN:3115 1165 00/3115116500

PRISIONEIRO - 11

APLICAÇÃO:COP 1240, 1640, 1838ME, 1838HD, 1838HD+, 1838HE+, 1838MUX+, 1840HE, 2560, 2560+, BOOMER S1D, E2C, 282, SIMBA M7C.



PN:3115 2112 00/3115211200
PN:3115 2112 01/3115211201

GUIA - 12

APLICAÇÃO:COP 1240, 1640, 1838, 1838ME, 1838HD, 1838HD+, 1838HE+, 1838MUX+, 1840HE, 2560, 2560+, BOOMER S1D, E2C, 282, SIMBA M7C.



PN:3115 2766 80/3115276680

BUCHA - 14

APLICAÇÃO:COP 1238, 1240, 1640, 1838, 1838ME, 1838HD, 1840HE, BOOMER S1D, E2C, 282.



PN:3115 0970 00/3115097000
PN:3115 1156 00/3115115600

KIT DE VEDAÇÃO - 16/26

APLICAÇÃO:COP 1238, 1640, 1838ME, 1838, 1838HD, 1838HD+, 1838HE+, 1838MUX+, 5TR1840HE, BOOMER S1D, E2C, 282.



PN:3115 1671 00/3115167100
PN:3115 1671 01/3115167101

BUCHA GUIA DO PISTÃO - 19

APLICAÇÃO:COP 1238, 1640, 1838, 1838ME, 1838HD, 1838HE+, 1838MUX+, 1840HE, BOOMER E2C, 282.



PN:3115 2129 00/3115212900
PN:3115 3635 01/3115363501
PN:3115 3635 02/3115363502
PN:3115 3635 08/3115363508

PISTÃO DE IMPACTO - 21

APLICAÇÃO:COP 1838, 1838ME, 1838HD, 1838HD+, 1838MUX+, BOOMER E2C, 282.



PN:3115 2772 80/3115277280

BUCHA - 24

APLICAÇÃO:COP 1238, 1640, 1838, 1838ME, 1838HD, 1838HD+, 1838MUX+, BOOMER E2C, 282.



PN:3115 1680 00/3115168000
PN:3115 1680 01/3115168001

GUIA DE PISTÃO - 29

APLICAÇÃO:COP 1640, 1838, 1838ME, 1838HD, 1838HD+, BOOMER E2C, 282.



PN:3115 1765 00/3115176500

VÁLVULA - 31

APLICAÇÃO:COP 1640, 1838, 1838ME, 1838HD, 1838HD+, 1838HE+, 1838MUX+, 1840HE, 2560, 2560+, BOOMER S1D, E2C, 282, SIMBA M7C.



PN:3115 2076 05/3115207605

TAMPA - 33

APLICAÇÃO:COP 1640, 1838, 1838ME, 1838HD, 1838HD+, 1838HE+, 1838MUX+, 1840HE, 2560, 2560+, BOOMER S1D, E2C, 282.



PN:3115 3291 00/3115329100

PLUG REGULADOR - 35

APLICAÇÃO:COP 1640, 1838ME, 1838HD, BOOMER S1D, E2C, 282.



PN:3115 3474 00/3115347400

CAMISA DE PISTÃO - 66

APLICAÇÃO:COP 1640, 1838, 1838ME, 1838HD, 1840HE, 2560, 2560+, BOOMER S1D, E2C, 282, SIMBA M7C.



PN:3115 3744 00/3115374400
PN:3115 2084 00/3115208400

BUCHA DE PISTÃO - 67

APLICAÇÃO:COP 1838, 1838ME, 1838HD, BOOMER S1D, 282, SIMBA M7C.



PN:3115 2384 00/3115238400

VÁLVULA - 76

APLICAÇÃO:COP 1640, 1838, 1838ME, 1838HD, 1838HD+, 1838HE+, 1838MUX+, 1840HE, 2560, 2560+, BOOMER S1D, E2C, 282, SIMBA M7C.



PN:3115 2383 00/3115238300

VÁLVULA - 77

APLICAÇÃO:COP 1640, 1838, 1838ME, 1838HD, 1838HD+, 1838HE+, 1838MUX+, 1840HE, 2560, 2560+, BOOMER S1D, E2C, 282, SIMBA M7C.



PN:3115 3455 00/3115345500

PLACA DE CONEXÃO - 79

APLICAÇÃO:COP 1838ME, 1838HD, 1838HD+, 1838HE+, BOOMER S1D, E2C, 282, SIMBA M7C.

COP 1838

ME,HD,HD+,HE+,MUX+ - CATÁLOGO



PN:3115 1879 00/3115187900
PN:3115 1880 00/3115188000

KIT DE VEDAÇÃO - 84/85

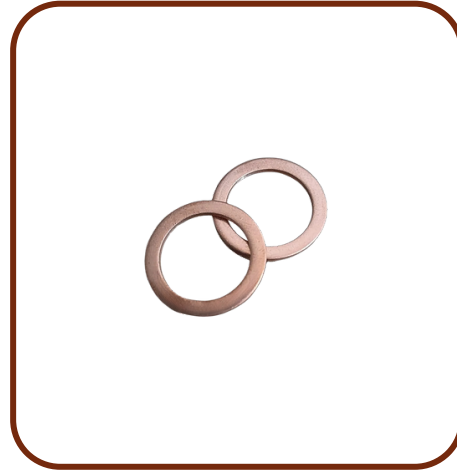
APLICAÇÃO:COP 1240, 1640, 1838HE, 1838HD, 1838HD+, 1838HE+, 1840HE, 2560, 2560+, BOOMER S1D, E2C, 282.



PN:3115 2971 00/3115297100

PISTÃO - 86

APLICAÇÃO:COP 1838ME, 1838HD, 1838HD+, 1838HE+, 1838MUX+, 1840HE, BOOMER S1D, E2C, 282, SIMBA M7C.



PN:0653 9038 00/0653903800

ARRUELA - 105

APLICAÇÃO:COP 1240, 1640, 1838ME, 1838HD, 1838HD+, 1838MUX+, 1840HE, 2560, 2560+, BOOMER S1D, E2C, 282, SIMBA M7C.



PN:3115 1732 00/3115173200
PN:3115 1732 81/3115173281

MANDRIL DE ROTAÇÃO - 116/117

APLICAÇÃO:COP 1238, 1838, 1838ME, 1838HD, BOOMER S1D, E2C, 282.



PN:3115 1881 00/3115188100
PN:3115 6004 35/3115600435

BUCHA - 118

APLICAÇÃO:COP 1238, 1240, 1838, 1640, 1838, 1838ME, 1838HD, 1838HD+, 1838HE+, 1840HE, BOOMER S1D, E2C, 282.



PN:0509 0221 00/0509022100

ROLAMENTO - 121

APLICAÇÃO:COP 1240, 1640, 1838, 1838ME, 1838HD, 1838HD+, 1838HE+, 1838MUX+, 1840HE, BOOMER S1D, E2C, 282, SIMBA M7C.



PN:0509 0223 00/0509022300

ROLAMENTO - 122

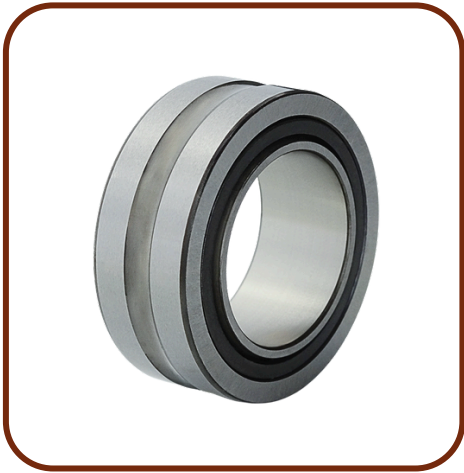
APLICAÇÃO:COP 1238, 1640, 1838, 1838ME, 1838HD, 1838HD+, 1838HE+, 1838MUX+, 1840HE, SIMBA M7C, BOOMER S1D, E2C, 282.



PN:3115 0274 00/3115027400

ENGRENAGEM - 123

APLICAÇÃO:COP 1240, 1640, 1838ME, 1838HD, 1838HD+, 1838HE+, 1838MUX+, 1840, 2560, BOOMER 1SD, E2C, 282, SIMBA M7C.



PN:0516 1504 01/0516150401

ROLAMENTO - 124

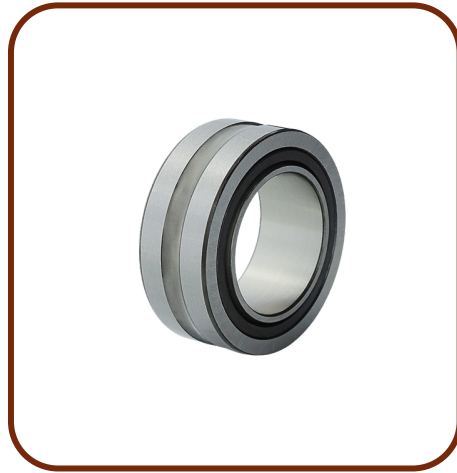
APLICAÇÃO:COP 1238, 1240, 1640, 1838, 1838ME, 1838HD, 1838HD+, 1838HE+, 1838MUX+, 1840HE, 2560, 2560+, BOOMER S1D, E2C, 282, SIMBA M7C.



PN:3115 0823 00/3115082300

ARRUELA - 125

APLICAÇÃO:COP 1240, 1640, 1838ME, 1838HD, 1838HD+, 1838HE+, 1840HE, SIMBA M7C, BOOMER E2C 282.



PN:0516 1538 00/0516153800

ROLAMENTO - 126

APLICAÇÃO:COP 1238, 1240, 1640, 1838, 1838ME, 1838HD, 1838HD+, 1838HE+, 1838MUX+, 1840HE, 2560, 2560+, BOOMER S1D, E2C, 282, SIMBA M7C.



PN:3115 0824 00/3115082400

BUCHA DO EIXO CARDAN - 127

APLICAÇÃO:COP 1240, 1640, 1838, 1838ME, 1838HD, 1838HD+, 1838HE+, 1838MUX+, 1840, 2560, BOOMER 1SD, E2C, 282, SIMBA M7C.



PN:3115 2742 00/3115274200

BUCHA - 129

APLICAÇÃO:COP 1240, 1838, 1640, 1838ME, 1838HD, 1838HD+, 1838HE+, 1838MUX+, 1840, 2560, BOOMER 1SD, E2C, 282, SIMBA M7C.



PN:3115 0821 00/3115082100

EIXO CARDAN - 130

APLICAÇÃO:COP 1238, 1240, 1640, 1838ME, 1838HD, 1838HD+, 1838HE+, 1838MUX+, 1840HE, 2560, 2560+, BOOMER S1D, E2C, 282, SIMBA M7C.



PN:3115 1582 00/3115158200

BUCHA DRIVE - 131

APLICAÇÃO:COP 1238, 1838, 1838ME, 1838HD, BOOMER S1D, E2C, 282.



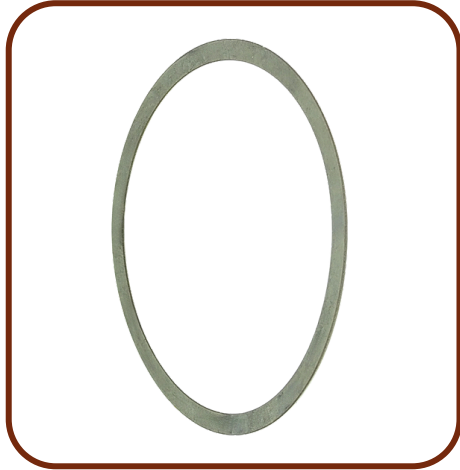
PN:3115 1457 00/3115145700

PARAFUSO LATERAL - 133

APLICAÇÃO:COP 1838, 1838ME, 1838HD, 1838HD+, 1838HE+, 1838MUX+, BOOMER S1D, E2C 282, SIMBA M7C.

COP 1838

ME,HD,HD+,HE+,MUX+ - CATÁLOGO



PN:3115 0297 01/3115029701
PN:3115 0297 02/3115029702
PN:3115 0297 03/3115029703

CALÇO - 137/138/139

APLICAÇÃO: COP 1838, 1838ME, 1838HD, 1838HD+, 1838HE+, 1838MUX+, BOOMER E2C 282.



PN:3115 2113 00/3115211300

TIRANTE - 161

APLICAÇÃO: COP 1838, 1838ME, 1838HD, BOOMER E2C 282.



PN:0102 0473 00/0102047300

PINO - 162

APLICAÇÃO: COP 1838, 1838ME, 1838HD, 1838HD+, BOOMER S1D, E2C, 282.



PN:3115 3473 80/3115347380
PN:3115 3473 81/3115347381
PN:3115 3473 82/3115347382
MOTOR HIDRÁULICO - 241

APLICAÇÃO: COP 1240, 1640, 1838HE, 1838HD, 1838HD+, BOOMER S1D, E2C, 282, ROC D60, T35.



PN:3115 3473 83/3115347383
PN:3115 3473 84/3115347384
PN:3115 3473 85/3115347385

MOTOR HIDRÁULICO - 241

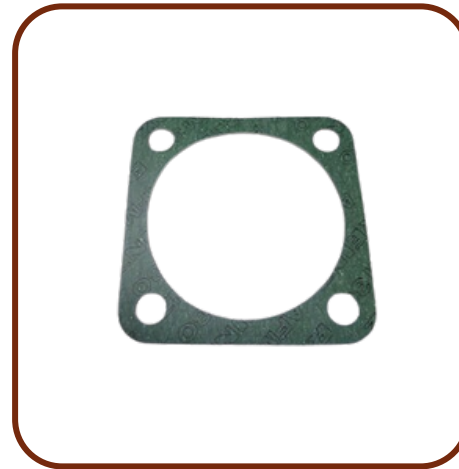
APLICAÇÃO: COP 1240, 1640, 1838HE, 1838HD, 1838HD+, 1838HE+, 1838MUX+, 1840HE, 2560, 2560+, BOOMER S1D, E2C, 282.



PN:3115 3548 00/3115354800

PORCA - 246

APLICAÇÃO: COP 1240, 1838ME, 1838HD, 1838HD+, 1838HE+, 1838MUX+, 1840HE, 2560, 2560+, BOOMER 282.



PN:3115 0327 00/3115032700
JUNTA DO MOTOR HIDRÁULICO - 247

APLICAÇÃO: COP 1238, 1240, 1640, 1838ME, 1838HD, 1838HD+, 1838HE+, 1838MUX+, 1840HE, 2560, 2560+, BOOMER S1D, E2C, 282.



PN:3115 0277 00/3115027700

ACOPLAMENTO - 248

APLICAÇÃO: COP 1240, 1640, 1838ME, 1838HD, 1838HE+, 1838HD+, 1838MUX+, 1840HE, 2560, 2560+, BOOMER S1D, E2C, 282, SIMBA M7C.



PN:3115 0286 00/3115028600

ARRUELA - 251

APLICAÇÃO: COP 1238, 1240, 1640, 1838, 1838ME, 1838HD, 1838HE+, 1838MUX+, 1840HE, 2560, 2560+, BOOMER S1D, E2C, 282, SIMBA M7C.



PN:3115 0287 00/3115028700

ARRUELA - 252

APLICAÇÃO: COP 1238, 1240, 1640, 1838, 1838ME, 1838HD, 1838HE+, 1838MUX+, 1840HE, 2560, 2560+, BOOMER S1D, E2C, 282, SIMBA M7C.



PN:0102 0482 00/0102048200

PINO

APLICAÇÃO: COP 1240, 1640, 1838ME, 1838HD, 1840HE, 2560, 2560+, BOOMER 282.



PN:3115 3613 00/3115361300

PRISIONEIRO

APLICAÇÃO: COP 1838ME, 1838HD, 1838HD+, 1838MUX+, BOOMER S1D, 282.



PN:3115 5050 01/3115505001

GUIA DE PISTÃO

APLICAÇÃO: COP 1838ME, 1838HD, 1838HD+, BOOMER S1D, 282.



PN:3115 3473 90/3115347390

KIT DE REPARO

APLICAÇÃO: COP 1240, 1640, 1838, 1838ME, 1838HD, 1838HE+, 1838MUX+, 1840HE, 2560, 2560+, BOOMER S1D, E2C, 282, SIMBA M7C, ROC L830LF.



PN:3115 6004 51/3115600451

TAMPA DO ACUMULADOR

APLICAÇÃO: COP 1838MUX+.



PN:3115 5340 20/3115534020

STOP RING

APLICAÇÃO: COP 1838HD+, 1838HE+, 1838MUX+.

COP 1838

ME,HD,HD+,HE+,MUX+ - CATÁLOGO



PN:3115 2472 00/3115247200

DIAFRAGMA DE ALTA

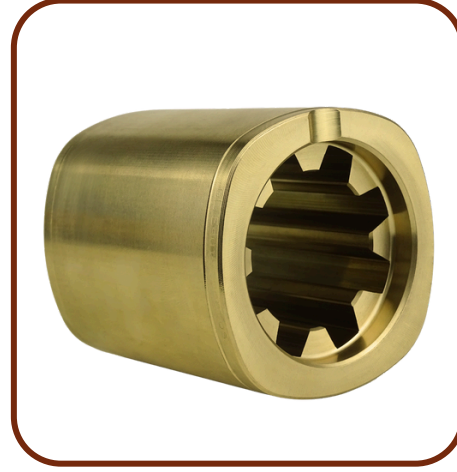
APLICAÇÃO:COP 1838, 1840HE, 2560, 2560+, SIMBA M7C.



PN:3115 2126 00/3115212600

PISTÃO DE IMPACTO

APLICAÇÃO:COP 1838, 1838HE+, 1840HE.



PN:3115 5314 00/3115531400

BUCHA DRIVE

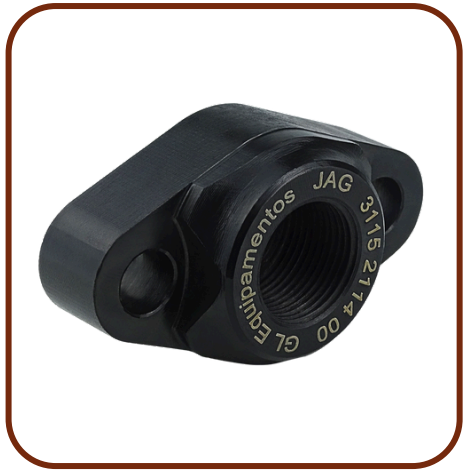
APLICAÇÃO:COP 1838HD+, 1838HE+, 1838MUX+.



PN:3115 5313 80/3115531380

ENGRENAGEM DE ROTAÇÃO

APLICAÇÃO:COP 1838HD+, 1838HE+, 1838MUX+.



PN:3115 2114 00/3115211400
PN:3115 2884 00/3115288400

PLACA DE CONEXÃO

APLICAÇÃO:COP 1240, 1640, 1838, 1840HE, 2560, SIMBA M7C.



PN:3115 2118 00/3115211800

GUIA DO PUNHO

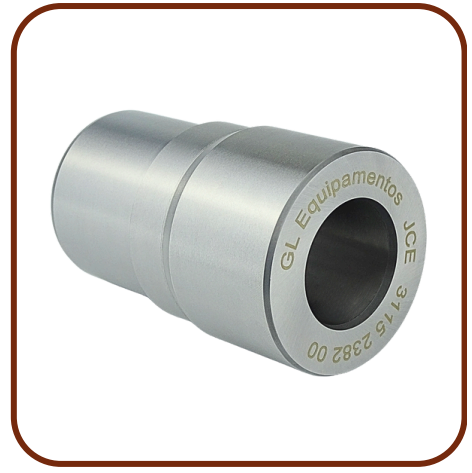
APLICAÇÃO:COP 1838, 1838HE+, BOOMER 282.



PN:3115 5360 00/3115536000

DISCO DO PISTÃO

APLICAÇÃO:COP 1838, 1838HD+, 1838HE+, 1838MUX+, 2560.



PN:3115 2382 00/3115238200

PISTÃO

APLICAÇÃO:COP 1838.



PN:3115 2124 00/3115212400

BUCHA

APLICAÇÃO:COP 1838, 1838HE+, 1840HE, BOOMER S1D.



PN:3115 2554 00/3115255400
PN:3115 2055 00/3115205500
PN:3115 2116 00/3115211600

KIT DE VEDAÇÃO

APLICAÇÃO:COP 1838, 1838HE+, 1838MUX+, 1840, BOOMER S1D.



PN:0102 0460 00/0102046000

PINO

APLICAÇÃO:COP 1838, 1838HE+, 2560, SIMBA M7C.



PN:3115 5040 00/3115504000

PARAFUSO LATERAL

APLICAÇÃO:COP 1838ME, 1838HD, 1838HD+, BOOMER S1D, 282.



PN:3115 5059 00/3115505900

CALÇO

APLICAÇÃO:COP 1838HD+, BOOMER 282.



PN:3115 2221 00/3115222100

PRISIONEIRO

APLICAÇÃO:COP 1838.



PN:3115 2223 02/3115222302

BUCHA GUIA DO PUNHO

APLICAÇÃO:COP 1838, 1838MUX+.



PN:3115 2064 00/3115206400

BUCHA DE ROTAÇÃO

APLICAÇÃO:COP 1838.

COP 1838

ME,HD,HD+,HE+,MUX+ - CATÁLOGO



PN:3115 3293 00/3115329300

PARAFUSO REGULADOR

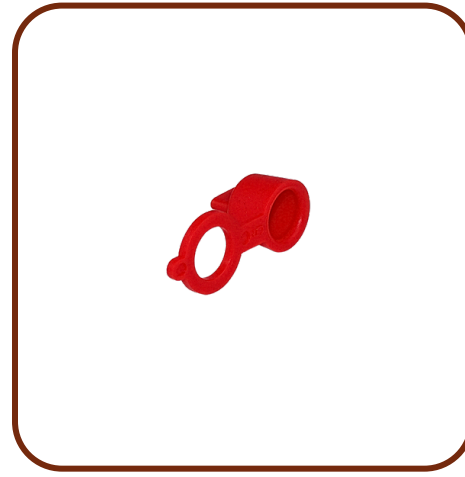
APLICAÇÃO:COP
1838HE+, 1840, 2560,
SIMBA M7C.



PN:3115 3768 00/3115376800

VÁLVULA

APLICAÇÃO:COP 1838HE+,
1838HD+, 1838MUX+,
1840HE, 2560+, SIMBA M7C.



PN:0686 9252 27/0686925227

CAP

APLICAÇÃO:COP
1838MUX+, ROC D5, T35,
T40, T50, D60, D65,
BOOMER S1D,S2,M2C,281,
282, E2C, SIMBA M7C.

COP 1838

ME,HD,HD+,HE+,MUX+ - CATÁLOGO



ACUMULADOR DE NITROGÊNIO

3115 3451 81



PN:3115 1822 01/3115182201

DIAFRAGMA DE BAIXA - 3

APLICAÇÃO:COP MD20, 1240, 1838, 1838ME, 1838HD, 1840, 2560, 2560+, BOOMER S1D, E2C, 282, SIMBA M7C.



PN:3115 0262 00/3115026200

VÁLVULA - 4

APLICAÇÃO:COP 1240, 1638, 1640, 1838, 1838ME, 1838HD, 1840, 2550, SIMBA M7C, ROC T35.



PN:3115 2196 00/3115219600
PN:3115 2196 81/3115219681

VÁLVULA - 5

APLICAÇÃO:COP 1238, 1240, 1638, 1640, 1838ME, 1838HD, 1840, 2550, SIMBA M7C, BOOMER S1D, E2C, 282.



PN:3115 3451 81/3115345181

ACUMULADOR DE NITROGÊNIO - 1

APLICAÇÃO:COP 1240, 1838ME, 1838HD, 1838HD+, 1838MUX+, BOOMER S1D, 282.

COP 1838

ME,HD,HD+,HE+,MUX+ - CATÁLOGO



ACUMULADOR DE NITROGÊNIO

3115 2700 80



PN:3115 1822 00/3115182200

DIAFRAGMA - 2

APLICAÇÃO: COP MD20, 1240, 1838, 1838ME, 1838HD, 1840, 2560, 2560+, BOOMER S1D, E2C, 282, SIMBA M7C.



PN:3115 0262 00/3115026200

VÁLVULA - 4

APLICAÇÃO: COP 1240, 1638, 1640, 1838, 1838ME, 1838HD, 1840, 2550, SIMBA M7C, ROC T35.



PN:3115 2196 00/3115219600
PN:3115 2196 81/3115219681

VÁLVULA - 7

APLICAÇÃO: COP 1238, 1240, 1638, 1640, 1838, 1838ME, 1838HD, 1840, 2550, SIMBA M7C, BOOMER S1D, E2C, 282.



PN:3115 2700 80/3115270080

ACUMULADOR DE NITROGÊNIO - 1/3

APLICAÇÃO: COP 1838, 1838ME, 1838HD, BOOMER 282.

COP 1838

ME,HD,HD+,HE+,MUX+ - CATÁLOGO



ACUMULADOR DE NITROGÊNIO

3115 3511 81



PN:3115 1822 01/3115182201

DIAFRAGMA DE BAIXA - 3

APLICAÇÃO:COP MD20, 1240, 1838, 1838ME, 1838HD, 1840, 2560, 2560+, BOOMER S1D, E2C, 282, SIMBA M7C.



PN:3115 0262 00/3115026200

VÁLVULA - 4

APLICAÇÃO:COP 1240, 1638, 1640, 1838, 1838ME, 1838HD, 1840, 2550, SIMBA M7C, ROC T35.



PN:3115 2196 00/3115219600
PN:3115 2196 81/3115219681

VÁLVULA - 5

APLICAÇÃO:COP 1238, 1240, 1638, 1640, 1838, 1838ME, 1838HD, 1840, 2550, SIMBA M7C, BOOMER S1D, E2C, 282.



PN:3115 3511 81/3115351181

ACUMULADOR DE NITROGÊNIO - 1

APLICAÇÃO:COP 1838ME, 1838HD, 1838HD+, 1838HE+, 1838MUX+, 2560, 2560+ BOOMER S1D, 282.

COP 1838

ME,HD,HD+,HE+,MUX+ - CATÁLOGO



ACUMULADOR

3115 2615 91



PN:3115 2615 20/3115261520

TUBO DO ACUMULADOR- 2

APLICAÇÃO:COP 1240, 1838, 1838ME, 1838HD, 1838HD+, 1840HE, 2560, 2560+ BOOMER S1D, E2C, 282, SIMBA M7C.



PN:3115 2885 00/3115288500

TAMPA DO ACUMULADOR - 3

APLICAÇÃO:COP 1240, 1838, 1838ME, 1838HD, 1838HD+, BOOMER S1D, E2C, 282, SIMBA M7C.



PN:3115 2886 00/3115288600

TUBO - 4

APLICAÇÃO:COP 1240, 1838, 1838ME, 1838HD, 1838HD+, 2560, 2560+, BOOMER S1D, E2C, 282.



PN:3115 2889 00/3115288900

PARAFUSO DE PRESSÃO- 5

APLICAÇÃO:COP 1240, 1838, 1838ME, 1838HD, 1838HD+, BOOMER S1D, E2C, 282, SIMBA M7C.



PN:3115 2618 00/3115261800

TAMPA - 8

APLICAÇÃO:COP 1240, 1838, 1838ME, 1838HD, 1838HD+, 1840HE, 2560, 2560+ BOOMER S1D, E2C, 282, SIMBA M7C.



PN:3115 1926 02/3115192602

DIAFRAGMA - 10

APLICAÇÃO:COP 1240, 1838, 1838ME, 1838HD, 1838HD+, 1840, 1840HE, 2560, 2560+, BOOMER S1D, E2C, 282, SIMBA M7C.



PN:3115 0263 00/3115026300
PN:6230 5234 20/6230523420
PN:3115 2617 20/3115261720

PLUG DO ACUMULADOR - 11

APLICAÇÃO:COP 1240, 1838, 1838ME, 1838HD, 1838HD+, 1840, 2560, 2560+, BOOMER S1D, E2C, 282, SIMBA M7C.



PN:3176 6528 00/3176652800

NIPLE - 14

APLICAÇÃO:COP 1240, 1838, 1838ME, 1838HD, 1838HD+, 1840HE, 2560, 2560+, BOOMER S1D, E2C, 282, SIMBA M7C.



PN:3115 2275 00/3115227500
PN:3115 2275 80/3115227580

ABRAÇADEIRA - 21

APLICAÇÃO:COP 1240, 1640, 1838, 1838ME, 1838HD, 1838HD+, 1840HE, 2560, BOOMER S1D, E2C, 282.



PN:3115 2276 00/3115227600

SEGURADOR - 22

APLICAÇÃO:COP 1240, 1838, 1838ME, 1838HD, 1838HD+, BOOMER S1D, E2C, 282.



PN:3115 2615 91/3115261591

ACUMULADOR - 1

APLICAÇÃO:COP 1240, 1638, 1838, 1838ME, 1838HD, 1838HD+, BOOMER S1D, E2C, 282, SIMBA M7C.

COP 1838

ME,HD,HD+,HE+,MUX+ - CATÁLOGO



ACUMULADOR

3115 2615 90



PN:3115 1926 02/3115192602

DIAFRAGMA - 1

APLICAÇÃO: COP 1240, 1838ME, 1838HD, 1840, 1840HE, 2560, 2560+, BOOMER S1D, E2C, 282, SIMBA M7C.



PN:3115 2615 20/3115261520

TUBO - 2

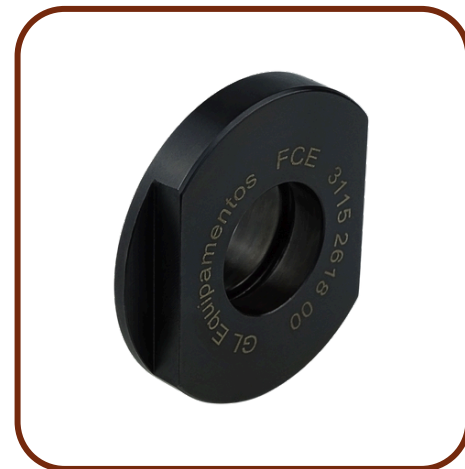
APLICAÇÃO: COP 1240, 1838ME, 1838HD, 1840HE, 2560, 2560+ BOOMER S1D, E2C, 282, SIMBA M7C.



PN:3176 6528 00/3176652800

NIPLE - 3

APLICAÇÃO: COP 1240, 1838ME, 1838HD, 1840HE, 2560, 2560+, BOOMER S1D, E2C, 282, SIMBA M7C.



PN:3115 2618 00/3115261800

TAMPA - 6

APLICAÇÃO: COP 1240, 1838ME, 1838HD, 1840HE, 2560, 2560+ BOOMER S1D, E2C, 282, SIMBA M7C.



PN:3115 2380 00/3115238000

FLAUTA - 7

APLICAÇÃO: COP 1240, 1838, 1840HE, 2560.



PN:3115 0263 00/3115026300
PN:6230 5234 20/6230523420
PN:3115 2617 10/3115261710

PLUG DO ACUMULADOR - 11

APLICAÇÃO: COP 1240, 1838ME, 1838HD, 1840, 2560, 2560+, BOOMER S1D, E2C, 282, SIMBA M7C.



PN:3115 2276 00/3115227600

CHAPA - 12

APLICAÇÃO: COP 1240, 1838ME, 1838HD, BOOMER S1D, E2C, 282.



PN:3115 2275 00/3115227500
PN:3115 2275 80/3115227580

ABRAÇADEIRA - 13

APLICAÇÃO: COP 1240, 1640, 1838ME, 1838HD, 1840HE, 2560, BOOMER S1D, E2C, 282.



PN:3176 6567 00/3176656700

NIPLE - 17

APLICAÇÃO: COP 1838, ROC T35, T40, D60, D65, L830LF, BOOMER S1D, E2C, 281, 282, SIMBA M7C.



PN:3115 2615 90/3115261590

ACUMULADOR

APLICAÇÃO: COP 1238, 1240, 1640, 1838, 1838C, 1840HE, 2560, SIMBA M7C.

COP 1838

ME,HD,HD+,HE+,MUX+ - CATÁLOGO



CABEÇOTE FRONTAL



PN:3115 5044 00/3115504400
PN:3115 5044 05/3115504405

CÂMARA - 174

APLICAÇÃO: COP 1838ME,
1838HD, 1838HD+,
BOOMER S1D, 282.



PN:3115 5045 01/3115504501

BUCHA GUIA DO PUNHO - 177

APLICAÇÃO: COP
1838ME, 1838HD,
1838HD+, BOOMER S1D,
282.



PN:3115 2122 00/3115212200

STOP RING - 185

APLICAÇÃO: COP
1838ME, 1838HD,
BOOMER S1D, 282.



PN:3115 5043 00/3115504300
PN:3115 5043 12/3115504312

PLACA - 186

APLICAÇÃO: COP
1838ME, 1838HD,
1838HD+, BOI



PN:3115 0286 00/3115028600

PORCA - 251

APLICAÇÃO: COP 1238, 1240,
1640, 1838, 1838ME, 1838HD,
1838HE+, 1838MUX+, 1840HE,
2560, 2560+, BOOMER S1D,
E2C, 282, SIMBA M7C.



PN:3115 0287 00/3115028700

ARRUELA - 252

APLICAÇÃO: COP 1238, 1240,
1640, 1838, 1838ME, 1838HD,
1838HE+, 1838MUX+,
1840HE, 2560, 2560+,
BOOMER S1D, E2C, 282,
SIMBA M7C.

CABEÇOTE FRONTAL



PN:3115 3031 00/3115303100

BUCHA GUIA DO PUNHO - 173

APLICAÇÃO:COP
1838ME, 1838HD,
BOOMER E2C, 282.



PN:3115 3519 00/3115351900
PN:3115 2120 00/3115212000

CÂMARA - 174

APLICAÇÃO:COP 1838,
1838ME, 1838HD,
BOOMER 282.



PN:3115 1938 00/3115193800
PN:3115 5152 00/3115515200

PLACA - 177

APLICAÇÃO:COP 1240,
1640, 1838, 1838ME,
1838HD, 1838HE+,
1840HE, BOOMER 282.



PN:3115 2122 00/3115212200

STOP RING - 185

APLICAÇÃO:COP 1240,
1640, 1838ME, 1838HD,
1840HE, BOOMER 282.

COP 1838

ME,HD,HD+,HE+,MUX+ - CATÁLOGO



CABEÇOTE FRONTAL



PN:3115 2119 00/3115211900

BUCHA GUIA DO PUNHO - 173

APLICAÇÃO: COP 1240,
1640, 1838, 1838ME,
1838HD, 1838HE+,
1840HE, BOOMER E2C,
282.



PN:3115 2121 00/3115212100

CÂMARA - 174

APLICAÇÃO: COP 1240,
1640, 1838, 1838HE+,
1838ME, 1838HD,
1840HE, BOOMER 282.



PN:3115 1938 00/3115193800
PN:3115 5152 00/3115515200

PLACA - 177

APLICAÇÃO: COP 1240,
1640, 1838, 1838ME,
1838HD, 1838HE+,
1840HE, BOOMER 282.



PN:3115 2123 80/3115212380
PN:3115 2117 80/3115211780

STOP RING - 185

APLICAÇÃO: COP 1240,
1640, 1838, 1838ME,
1838HD, 1838HE+,
1840HE, BOOMER E2C,
282.

COP 1838

ME,HD,HD+,HE+,MUX+ - CATÁLOGO



KIT NITROGÊNIO

3115 3425 80



PN:3115 3425 80/3115342580

KIT NITROGÊNIO

APLICAÇÃO: COP 1838ME, 1838HD, 1838HD+, 1840, 2560 SIMBA M7C, ROC T40, T35, BOOMER 282.



PN:3115 0262 00/3115026200

VÁLVULA - 16

APLICAÇÃO: COP 1240, 1638, 1640, 1838ME, 1838HD, 1840, 2550, SIMBA M7C, ROC T35.

COP 1838 ME,HD,HD+,HE+,MUX+ - CATÁLOGO



KIT DE REPARO

3115 9169 96

3115 9238 90



PN:0509 0221 00/0509022100

ROLAMENTO

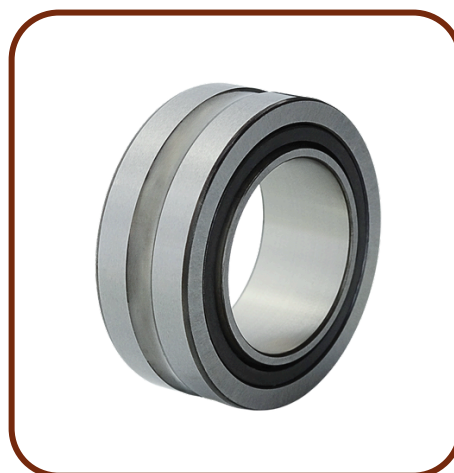
APLICAÇÃO: COP 1240, 1640, 1838, 1838ME, 1838HD, 1838HD+, 1838HE+, 1838MUX+, 1840HE, BOOMER S1D, E2C, 282, SIMBA M7C.



PN:0509 0223 00/0509022300

ROLAMENTO

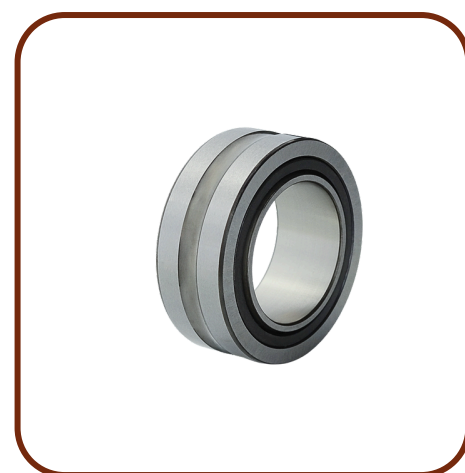
APLICAÇÃO: COP 1238, 1640, 1838, 1838ME, 1838HD, 1838HD+, 1838HE+, 1838MUX+, 1840HE, SIMBA M7C, BOOMER S1D, E2C, 282.



PN:0516 1504 01/0516150401

ROLAMENTO

APLICAÇÃO: COP 1238, 1240, 1640, 1838, 1838ME, 1838HD, 1838HD+, 1838HE+, 1838MUX+, 1840HE, 2560, 2560+, BOOMER S1D, E2C, 282, SIMBA M7C.



PN:0516 1538 00/0516153800

ROLAMENTO

APLICAÇÃO: COP 1238, 1240, 1640, 1838, 1838ME, 1838HD, 1838HD+, 1838HE+, 1838MUX+, 1840HE, 2560, 2560+, BOOMER S1D, E2C, 282, SIMBA M7C.



PN:3115 3548 00/3115354800

PORCA

APLICAÇÃO: COP 1240, 1838ME, 1838HD, 1838HD+, 1838HE+, 1838MUX+, 1840HE, 2560, 2560+, BOOMER 282.



PN:3115 1457 00/3115145700

TIRANTE

APLICAÇÃO: COP 1838, 1838ME, 1838HD, 1838HD+, 1838HE+, 1838MUX+, BOOMER S1D, E2C 282, SIMBA M7C.



PN:3115 0262 00/3115026200

VÁLVULA

APLICAÇÃO: COP 1240, 1638, 1640, 1838, 1838ME, 1838HD, 1840, 2550, SIMBA M7C, ROC T35.



PN:3115 1822 01/3115182201

DIAFRAGMA DE BAIXA

APLICAÇÃO: COP MD20, 1240, 1838, 1838ME, 1838HD, 1840, 2560, 2560+, BOOMER S1D, E2C, 282, SIMBA M7C.

COP 1838

ME,HD,HD+,HE+,MUX+ - CATÁLOGO



PN:3115 1926 02/3115192602

DIAFRAGMA

APLICAÇÃO: COP 1240, 1838, 1838ME, 1838HD, 1838HD+, 1840, 1840HE, 2560, 2560+, BOOMER S1D, E2C, 282, SIMBA M7C.



PN:3115 0286 00/3115028600

PORCA

APLICAÇÃO: COP 1238, 1240, 1640, 1838, 1838ME, 1838HD, 1838HE+, 1838MUX+, 1840HE, 2560, 2560+, BOOMER S1D, E2C, 282, SIMBA M7C.



PN:3115 0287 00/3115028700

ARRUELA

APLICAÇÃO: COP 1238, 1240, 1640, 1838, 1838ME, 1838HD, 1838HE+, 1838MUX+, 1840HE, 2560, 2560+, BOOMER S1D, E2C, 282, SIMBA M7C.



PN:3115 2901 00/3115290100

SUORTE DO DIAFRAGMA

APLICAÇÃO: COP 1838HE+, 1840, 2560+, SIMBA M7C.



PN:3115 5040 00/3115504000

PARAFUSO LATERAL

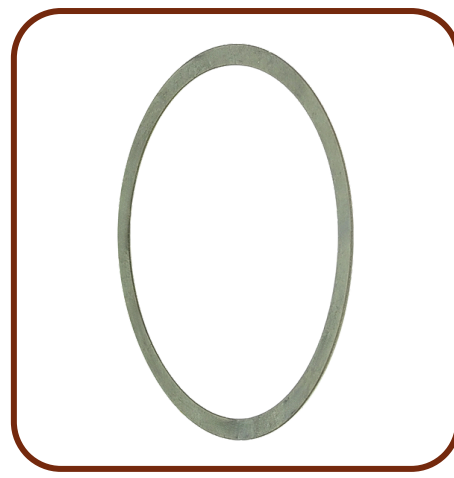
APLICAÇÃO: COP 1838ME, 1838HD, 1838HD+, BOOMER S1D, 282.



PN:3115 2617 10/3115261710

PLUG DO ACUMULADOR

APLICAÇÃO: COP 1240, 1838, 1838ME, 1838HD, 1838HD+, 1840, 2560, 2560+, BOOMER S1D, E2C, 282, SIMBA M7C.



PN:3115 0297 01/3115029701

PN:3115 0297 02/3115029702

PN:3115 0297 03/3115029703

CALÇO

APLICAÇÃO: COP 1838, 1838ME, 1838HD, 1838HD+, 1838HE+, 1838MUX+, BOOMER E2C 282.



PN:3115 2472 00/3115247200

DIAFRAGMA DE ALTA

APLICAÇÃO: COP 1838HE+, 1840HE, 2560+, SIMBA M7C.

FIXAÇÕES

ARRUELAS



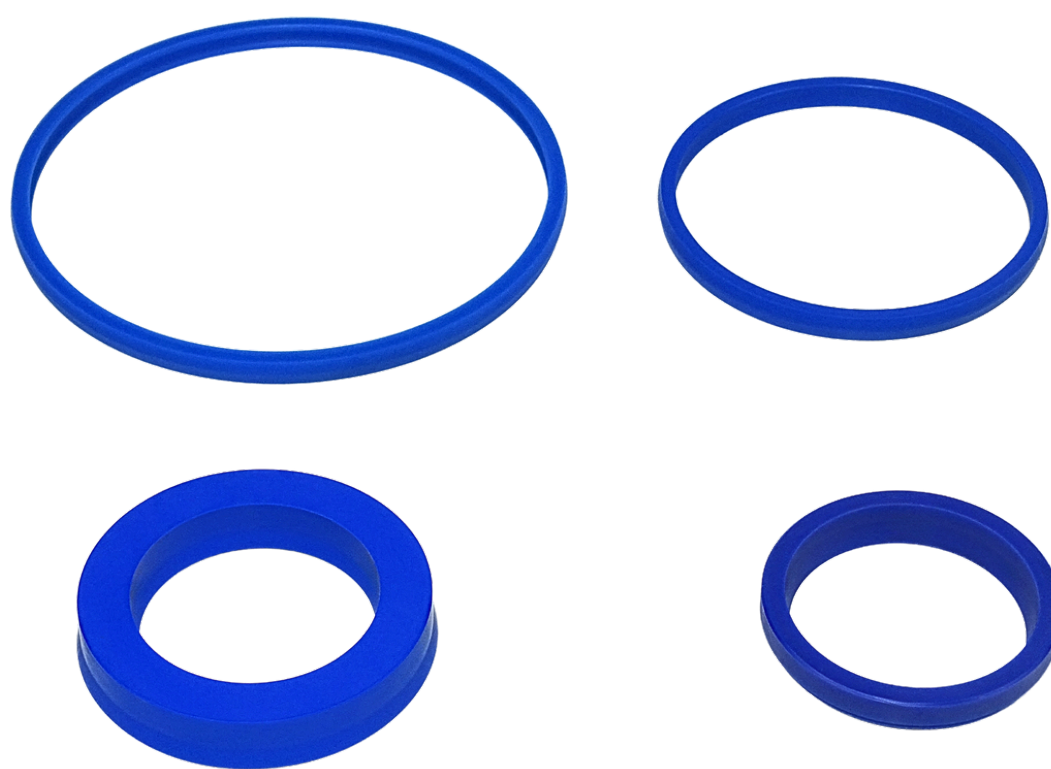
PART NUMBER	DESCRIÇÃO	APLICAÇÃO
3315 0195 08	ARRUELA	COP 1838, 1838ME,1838HD,1838HE+
3315 0195 10	ARRUELA	COP 1838ME,1838HD,1838HD+
3315 0195 08	ARRUELA	COP 1838, 1838ME,1838HD,1838HD+ 1838HE+

FIXAÇÕES**PLUGS**

PART NUMBER:	DESCRIÇÃO:	APLICAÇÃO:
3115 1746 06	PLUG	COP 1838,1838ME, 1838HD, 1838HD+,1838HE+,1838MUX+
3115 1825 00	PLUG	COP 1838,1838ME, 1838HD, 1838HD+,1838HE+
0686 6447 04	PLUG	COP 1838,1838ME, 1838HD, 1838HD+,1838HE+
0686 3716 06	PLUG	COP 1838,1838ME, 1838HD,1838HE+
0686 4201 03	PLUG	COP 1838,1838ME, 1838HD, 1838HD+,1838HE+,1838MUX+
0196 1318 00	PLUG	COP 1838,1838MUX+
0686 3716 06	PLUG	COP 1838, 1838ME, 1838HD,1838HE+

FIXAÇÕES

GAXETAS



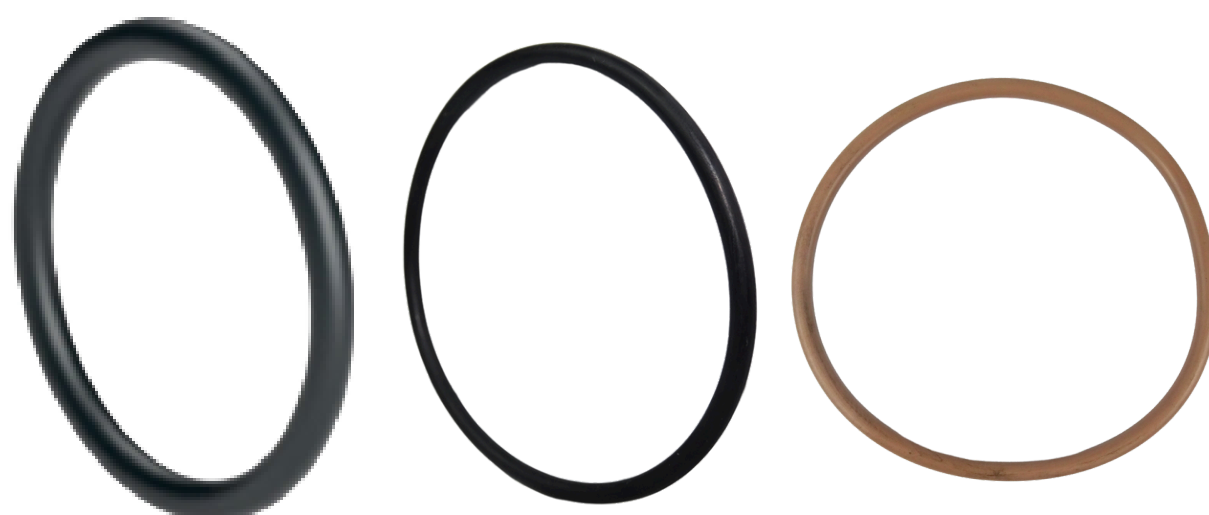
PART NUMBER	DESCRIÇÃO	APLICAÇÃO
3115 5190 00	GAXETA	COP 1838ME,1838HD,1838HD+,1838HE+
3115 2333 00	GAXETA	COP 1838,1838ME, 1838HD, 1838HD+,1838HE+
3115 2386 00	GAXETA	COP 1838, 1838ME, 1838HD,1838HE+1838MUX+
3115 3445 00	GAXETA	COP 1838ME,1838HD, 1838HD+
0667 1206 00	GAXETA	COP 1838,1838ME, 1838HD, 1838HD+,1838HE+,1838MUX+
3115 3024 00	GAXETA	COP 1838ME, 1838HD, 1838HD+
0665 1000 12	GAXETA	COP 1838, 1838ME, 1838HD, 1838HE+
3115 3289 17	GAXETA	COP 1838ME,1838HD,1838HD+,1838HE+
3115 2693 00	GAXETA	COP 1838,1838ME,1838HD,1838HE+
3115 2988 00	GAXETA	COP 1838,1838ME, 1838HD, 1838HD+,1838HE+
3115 3289 13	GAXETA	COP 1838HD+,1838HE+,1838MUX+
3115 5146 01	GAXETA	COP 1838ME,1838HD,1838HD+
3115 3289 23	GAXETA	COP 1838HE+,1838HD+,1838MUX+
0665 0999 21	GAXETA	COP 1838
3115 2387 00	GAXETA	COP 1838
3115 3245 00	GAXETA	COP 1838ME, 1838HD,1838HD+,1838HE+

FIXAÇÕES**RETENTORES**

PART NUMBER	DESCRIÇÃO	APLICAÇÃO
0666 7190 01	RETENTOR	COP 1838,1838ME, 1838HD, 1838HD+,1838HE+,1838MUX+
0666 7188 01	RETENTOR	COP 1838,1838ME, 1838HD, 1838HD+,1838HE+,1838MUX+
3115 3290 18	RETENTOR	COP 1838HD+,1838HE+,1838MUX+
3115 2988 00	RETENTOR	COP 1838,1838ME, 1838HD, 1838HD+,1838HE+,1838MUX+
3115 5146 01	RETENTOR	COP 1838ME, 1838HD, 1838HD+,1838HE+,1838MUX+
3115 3024 00	RETENTOR	COP 1838ME,1838HD,1838HD+

FIXAÇÕES

O-RINGS



PART NUMBER:	DESCRIÇÃO:	APLICAÇÃO:
3115 3245 00	O-RING	COP 1838ME,1838HD,1838HD+,1838HE+,1838MUX+
0663 2105 96	O-RING	COP 1838,1838ME,1838HD,1838HD+,1838HE+
0663 2133 01	O-RING	COP 1838,1838ME,1838HD,1838HD+,1838HE+,1838MUX+
0663 2100 62	O-RING	COP 1838,1838ME,1838HD,1838HD+,1838HE+
0663 6144 00	O-RING	COP 1838ME,1838HD,1838HD+,1838HE+
0663 2105 76	O-RING	COP 1838HD+,1838HE+,1838MUX+
0663 2144 00	O-RING	COP 1838ME,1838HD,1838HD+,1838HE+
0663 6136 00	O-RING	COP 1838, 1838ME,1838HD,1838HD+
0663 9158 00	O-RING	COP 1838ME,1838HD,1838HD+,1838HE+
0663 2129 01	O-RING	COP 1838,1838ME,1838HD,1838HD+,1838HE+
0663 2128 00	O-RING	COP 1838,1838ME,1838HD,1838HD+,1838HE+
0663 2120 00	O-RING	COP 1838,1838ME,1838HD,1838HD+,1838HE+,1838MUX+
0663 6135 00	O-RING	COP 1838,1838ME,1838HD,1838HD+,1838HE+,1838MUX+
0663 6143 00	O-RING	COP 1838,1838ME,1838HD,1838HD+,1838HE+
0663 6134 01	O-RING	COP 1838,1838ME,1838HD,1838HD+,1838HE+,1838MUX+
0663 2114 00	O-RING	COP 1838
0663 6138 00	O-RING	COP 1838ME,1838HD,1838HD+,1838HE+
9125 6191 00	O-RING	COP 1838,1838ME,1838HD,1838HD+,1838HE+
0663 2109 37	O-RING	COP 1838,1838ME,1838HD,1838HD+,1838HE+
0663 2100 53	O-RING	COP 1838HE+
0663 6121 00	O-RING	COP 1838,1838ME,1838HD,1838HD+,1838HE+
0663 2134 00	O-RING	COP 1838ME,1838HD,1838HD+,1838HE+
0663 9056 00	O-RING	COP 1838,1838ME,1838HD,1838HD+,1838HE+
0663 2115 00	O-RING	COP 1838,1838ME,1838HD,1838HD+,1838HE+
0663 6135 01	O-RING	COP 1838ME,1838HD,1838HD+,1838HE+
0663 2110 00	O-RING	COP 1838,1838ME,1838HD,1838HD+,1838HE+
0663 9104 01	O-RING	COP 1838,1838ME,1838HD,1838HD+,1838HE+
0663 2101 66	O-RING	COP 1838,1838MUX+
0663 2104 94	O-RING	COP 1838,1838ME,1838HD,1838MUX+
0663 6138 00	O-RING	COP 1838,1838ME,1838HD,1838HD+,1838HE+
0663 2145 01	O-RING	COP 1838,1838ME, 1838HD, 1838HD+, 1838HE+
0663 6147 01	O-RING	COP 1838,1838MUX+
0663 9186 01	O-RING	COP 1838
0663 2126 01	O-RING	COP 1838
0663 6151 00	O-RING	COP 1838ME,1838HD,1838HD+,1838HE+
0663 2106 33	O-RING	COP 1838MUX+
0663 2133 00	O-RING	COP 1838MUX+

FIXAÇÕES

PARAFUSOS



PART NUMBER	DESCRIÇÃO	APLICAÇÃO
0211 1364 03	PARAFUSO	COP 1838HD+
0147 1481 03	PARAFUSO	COP 1838,1838ME,1838HD,1838HD+,1838HE+,1838MUX+
3115 2702 10	PARAFUSO	COP 1838ME,1838HD,1838HD+,1838HE+
0147 1483 03	PARAFUSO	COP 1838,1838HD+
3115 5272 00	PARAFUSO	COP 1838HE+
0147 1401 03	PARAFUSO	COP 1838, 1838ME, 1838HD, 1838 HE+
0147 1481 03	PARAFUSO	COP 1838,1838ME,1838HD,1838HD+,1838HE+
0147 1479 03	PARAFUSO	COP 1838ME,1838HD,1838HD+
3115 2703 00	PARAFUSO	COP 1838,1838HE+
0147 1438 03	PARAFUSO	COP 1838,1838ME,1838HD,1838HD+,1838HE+,1838MUX+
3115 2702 00	PARAFUSO	COP 1838
0211 1960 84	PARAFUSO	COP 1838,1838ME,1838HD,1838HD+,1838HE+,1838MUX+
0147 1328 03	PARAFUSO	COP 1838,1838ME,1838HD,1838HD+,1838HE+
0147 1413 03	PARAFUSO	COP 1838MUX+
0147 1405 03	PARAFUSO	COP 1838MUX+

FIXAÇÕES

PORCAS



GRAXEIROS



PART NUMBER	DESCRIÇÃO	APLICAÇÃO
0291 1160 00	PORCA	COP 1838
0291 1128 19	PORCA TRAVA	COP 1838ME, 1838HD,1838HD+, 1838HE+
3115 2902 00	PORCA	COP 1838,1838HE+
3115 1692 00	PORCA	COP 1838
3115 3214 00	PORCA	COP 1838ME, 1838HD,1838HD+, 1838HE+,1838MUX+
0266 2112 00	PORCA	COP 1838MUX+

PART NUMBER	DESCRIÇÃO	APLICAÇÃO
0544 2162 00 5750 5317 97	GRAXEIRO	COP 1838, COP 1838ME,1838HD, 1838HD+,1838MU X+

FIXAÇÕES

ANÉIS TRAVA



ANÉIS USIT



PART NUMBER	DESCRIÇÃO	APLICAÇÃO
0335 2130 00	ANEL TRAVA	COP 1838,1838ME,1838HD,1838HD+,1838HE+,1838MUX+
0335 2169 00	ANEL TRAVA	COP 1838,1838ME,1838HD,1838HD+,1838HE+,1838MUX+
0335 2173 00	ANEL TRAVA	COP 1838,1838ME,1838HD,1838HD+,1838HE+
0335 3500 10	ANEL TRAVA	COP 1838,1838ME,1838HD
0335 2177 00	ANEL TRAVA	COP 1838,1838MUX+

PART NUMBER	DESCRIÇÃO	APLICAÇÃO
0661 1026 00	ANEL USIT	COP 1838ME,1838HD,1838HE+
0661 1038 00	ANEL USIT	COP 1838,1838ME,1838HD,1838HD+,1838HE+
0661 1020 00	ANEL USIT	COP 1838, 1838ME,1838HD,1838HD+,1838HE+
3115 1697 00	ANEL USIT	COP 1838, 1838ME,1838HD,1838HD+,1838HE+,1838MUX+
0661 1034 00	ANEL USIT	COP 1838, 1838ME,1838HD,1838HD+,1838HE+

FIXAÇÕES

HELICOIL



NIPLES



PART NUMBER	DESCRIÇÃO	APLICAÇÃO
0259 2061 00	HELICOIL	COP 1838, 1838ME,1838HD, 1838HD+ 1838HE+

PART NUMBER	DESCRIÇÃO	APLICAÇÃO
3176 6512 00	NIPLE	COP 1838, 1838ME,1838HD,1838H D+ 1838HE+,1838MUX+
3176 6514 00	NIPLE	COP 1838, 1838ME,1838HD,1838H D+ 1838HE+,1838MUX+
3176 6518 00	NIPLE	COP 1838
3176 6568 00	NIPLE	COP 1838
0102 0460 00	NIPLE	COP 1838

OUTROS ITENS EM PORTFÓLIO

PART NUMBER	DESCRIÇÃO	APLICAÇÃO
3115 2615 92	ACUMULADOR	COP 1838HE+
3115 2900 80	ACUMULADOR DE ALTA	COP 1838, COP 1840, COP 1838HE+
3115 2615 90	ACUMULADOR DE RETORNO	COP1240,COP1638,COP1640,COP1838,,COP1840,COP2160,COP2550,COP2560,SIMBAM7C
3115 2379 00	ARRUELA	SIMBA1257,COP1240,1838,1840,2550,2560
3115 0273 00	ARRUELA	COP1240,COP1638,COP1640,COP1838,COP1838,COP1838,COP1840,COP1840,COP2160,COP2550,COP2560,COP2560,SIMBAM7C,Jumbo282,Jumbo282, COP 1838 HD+, COP 1838+, COP 1838HE+
3115 6001 91	ARRUELA	COP 1838MUX+
3310 4076 00	CAP	COP1240,1638,1640,1838,1838ME,1838HD,1838HD+,COP1840,COP2160,COP2550,COP2560,SIMBAM7C,ROCT35,ROCT40,ROCD7,Jumbo282,Jumbo282, COP 1838 HD+
3115 0821 80	EIXO COMPLETO	COP1638,COP1838,COP1840
3115 9243 98	KIT DE VEDAÇÃO	COP1838MUX,SIMBAM7C
3115 2903 00	MOLA DE COMPRESSÃO	COP 1838,1838HE+
3115 9170 90	O-RING	COP 1838MUX+,1838 HD+,1838HE+
3115 9238 94	KIT DE REPARO DE 1200HORAS	COP 1838 HD+
3115 9238 93	KIT DE REPARO DE 600HORAS	COP 1838 HD+

OUTROS ITENS EM PORTFÓLIO

PART NUMBER	DESCRIÇÃO	APLICAÇÃO
3115 3061 00	PINO	COP 1838MUX+
3115 6009 34	ACUMULADOR	COP 1838MUX+
3115 2615 81	ACUMULADOR	COP 1838HE+
3115 6004 88	BUCHA DE ROTAÇÃO	COP 1838MUX+
3115 9170 92	KIT DE VEDAÇÃO	COP 1838HE+
3115 9170 91	KIT DE VEDAÇÃO	COP 1838 HD+
3115 9170 97	KIT DE VEDAÇÃO	COP 1838HE+
3115 5271 00	TAMPA DO TUBO	COP 1840, COP 2560, COP 1838HE+
3115 2077 03	TAMPA DE VÁLVULA	COP1640,1838,COP1838,1838ME,1838HD,1838HD+,1838HE+1838MUX+,1840,2550,2560,SIMBAM7C,Jumbo282
3115 3612 00	TIRANTE	COP 1838MUX+
3115 3611 00	TIRANTE	COP 1838MUX+
3161 1096 00	TUBO	COP1838,JUMBO282
3115 3200 00	TUCHO DO TIRANTE	COP 1838MUX+

OUTROS ITENS EM PORTFÓLIO

PART NUMBER	DESCRIÇÃO	APLICAÇÃO
3115 9169 96	KIT DE REPARO	COP 1838ME,1838HD
3115 9169 95	KIT DE VEDAÇÃO	COP 1838ME,1838HD
3115 2119 90	KIT DE REPARO	COP 1838ME,1838 HD
3115 9238 90	KIT DE REPARO	COP 1838ME,1838HD
3115 9244 93	KIT DE REPARO 600HORAS	COP MUX+

OUTRAS FROTAS E EQUIPAMENTOS COM PEÇAS EM NOSSO PORTFÓLIO:



COPS ATLASCOPCO/EPIROC: COP 1240, COP 1640, COP 1838, COP 1840, COP 2160, COP 2560, COP 3060, COP MD20, COP 1638

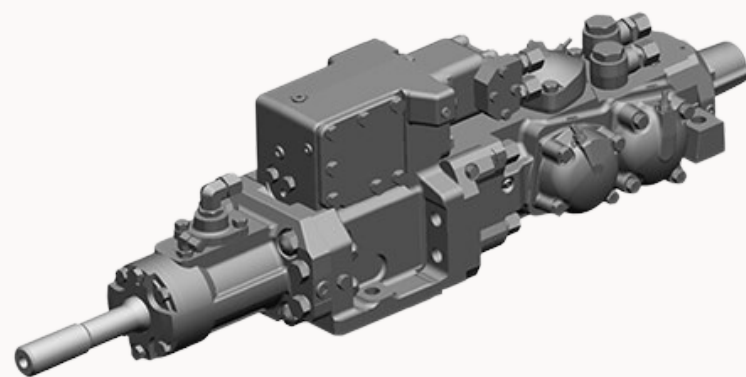
ROC'S ATLASCOPCO/EPIROC: ROC D3, D5, ROC, D60, ROC D65, ROC D7, ROC D7-11, ROC D9-11, ROC F6, ROC F9, ROC F9-F11, ROC L8, ROC T35, ROC T40, ROC T45



JUMBO ATLASCOPCO/EPIROC:

BOLTEC, JUMBO 281, JUMBO 282, JUMBO DD320, JUMBO L2C, JUMBO M2C, JUMBO S1D, JUMBO S1D, JUMBO S1D-DH, JUMBO S2, JUMBO XL3C, JUMBO AXERA 06

HL'S SANDVIK: HL 1560-T, HL 800T, HL 810, HL 800, HLX5, SIMBA H-1254



SIMBA ATLASCOPCO/EPIROC: SIMBA H-1254, SIMBA H-1354, SIMBA H-1257, SIMBA H-157, SIMBA M6C, SIMBA M7, SIMBA S7D, ST1030, ST2C, ST2G, ST7

PERFURATRIZES SANDVIK: PANTERA DP1500I, FANDRIL DL321-7C, LEOPARD DI650I, DS310, DT1130-SC, DT11SC, DT821-SC, DT831-SC, DX600, DX680, DX700, DX800.

