

ITENS PARA:  
**JUMBO**  
**S2,M2C,281,282**  
**CATÁLOGO**



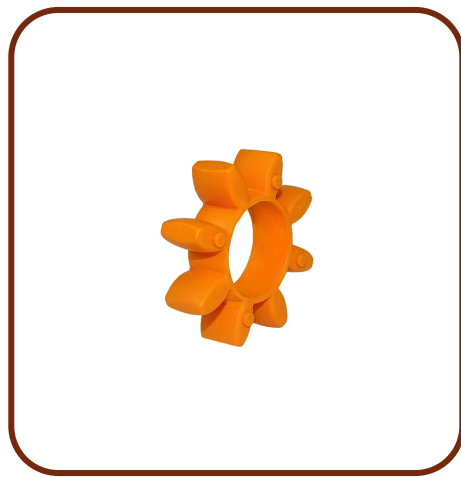
# JUMBO S2,M2C,281,282 - CATÁLOGO



PN:3177 3092 83/3177309283

## VÁLVULA

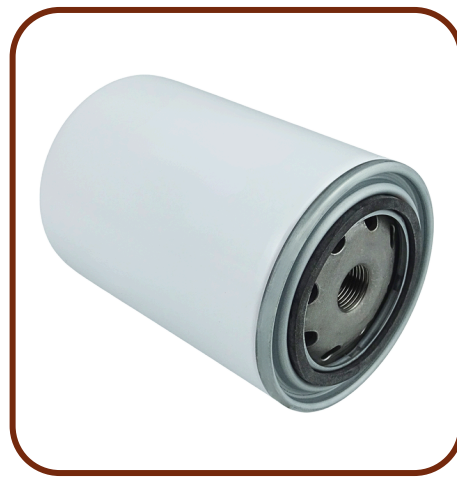
APLICAÇÃO:BOOMER S1D, E2C,S2,M2C,XL3C,ROC L830LF, D3,T35,T40,D65,SIMBA M7C,SIMBA H-1354.



PN:9106 2236 01/9106223601

## ACOPLAMENTO

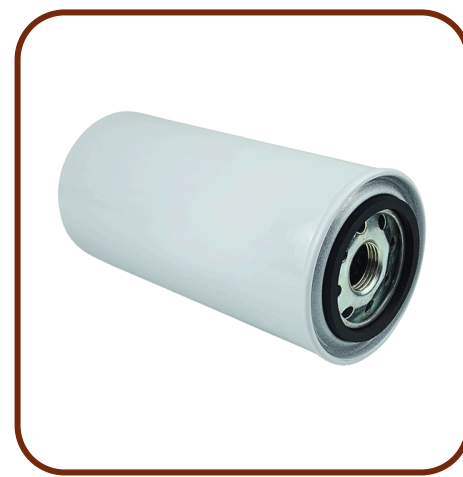
APLICAÇÃO:BOOMER S1D,E2C,S2,M2C,SIMBA M7C.



PN:6060 0056 92/6060005692

## FILTRO DE COMBUSTÍVEL

APLICAÇÃO:BOOMER M2C.



PN:3216 9214 00/3216921400

## FILTRO

APLICAÇÃO:BOOMER E2C,281,SIMBA H-1354.



PN:8231 0854 19/8231085419

## FILTRO

APLICAÇÃO:BOOMER S1D,E2C,S2,M2C,281,282, SIMBA M7C,H-1354.



PN:0501 0013 00/0501001300

## RÓTULA

APLICAÇÃO:BOOMER S2,M2C,S1D,281,282,RO C D60,D65,L830LF.



PN:0653 1162 00/0653116200

## ARRUELA DE COBRE

APLICAÇÃO:BOOMER E2C,S2,M2C,281,ROC F6,T50,D65,L830LF.



PN:9106 0058 11/9106005811

## PALHETA

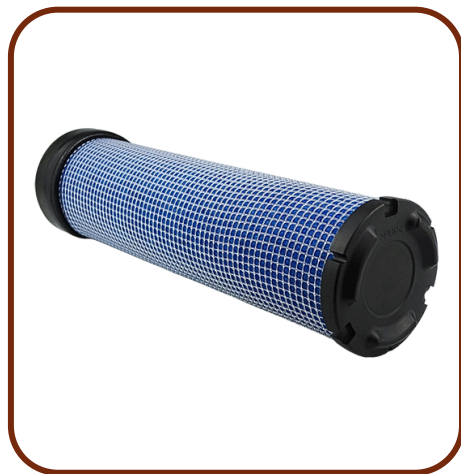
APLICAÇÃO:BOOMER S2,M2C.



PN:3176 5677 00/3176567700

## MANGUEIRA

APLICAÇÃO:BOOMER E2C,M2C,281,282,COP 2560,2560+,ROC D5, D60,D65,L830LF,SIMBA M7C.



PN:5112 3052 43/5112305243

## FILTRO

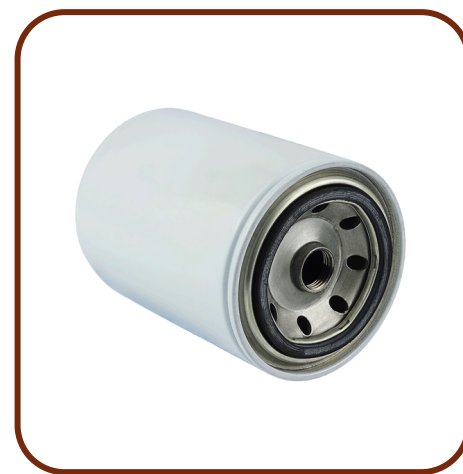
APLICAÇÃO:BOOMER S1D,282.



PN:5112 3052 42/5112305242

## FILTRO

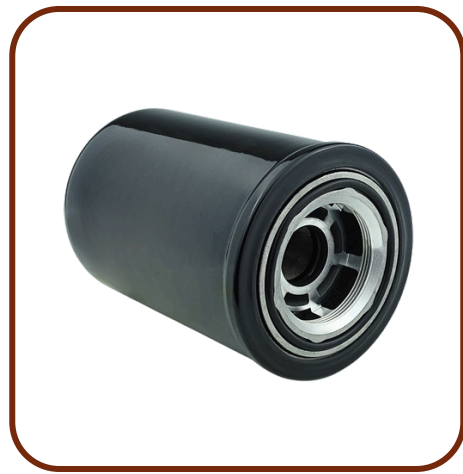
APLICAÇÃO:BOOMER S1D,282.



PN:5112 3007 59/5112300759

## FILTRO DE ÓLEO

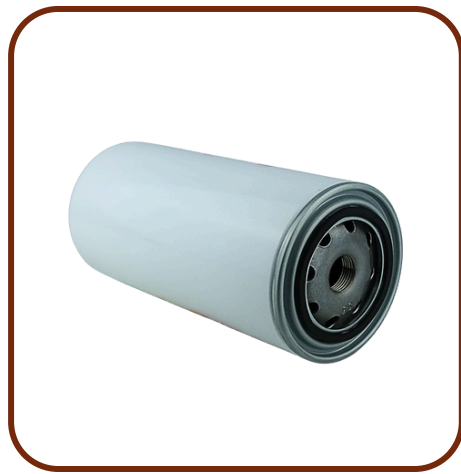
APLICAÇÃO:BOOMER S1D,282.



PN:5112 3024 98/5112302498

## FILTRO DE TRANSMISSÃO

APLICAÇÃO:BOOMER 282,SIMBA H1354.



PN:6060 0111 68/6060011168

## FILTRO

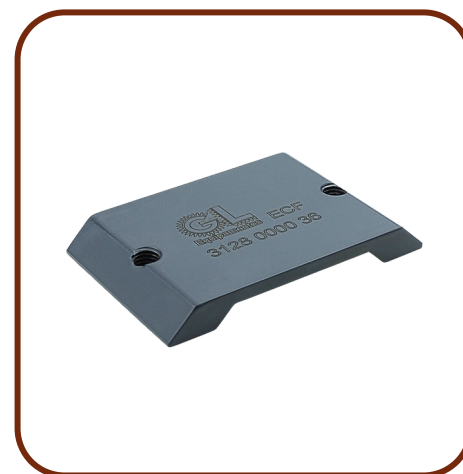
APLICAÇÃO:BOOMER S2,M2C.



PN:5112 2326 00/5112232600

## EIXO

APLICAÇÃO:BOOMER 282,SIMBA H1354.



PN:3128 0000 36/3128000036

## PLACA

APLICAÇÃO:BOOMER S2.

# JUMBO S2,M2C,281,282 - CATÁLOGO



**PN:3125 4937 80/3125493780**

## EIXO EXPANSIVO

**APLICAÇÃO:BOOMER  
S1D,M2C,L1C,281,282,SI  
MBA H157.**



**PN:3128 3239 11/3128323911  
PN:3128 3239 13/3128323913**

## BUCHA

**APLICAÇÃO:BOOMER  
ER E2C,M2C.**



**PN:3128 3239 06/3128323906  
PN:3128 3239 07/3128323907  
PN:3128 3239 08/3128323908  
PN:3128 3239 09/3128323909  
PN:3128 3239 10/3128323910**

## EIXO

**APLICAÇÃO:BOOMER  
S2,M2C.**



**PN:3128 2092 01/3128209201**

## TAMPA

**APLICAÇÃO:BOOMER  
M2C,SIMBA M7C.**



**PN:3128 2093 01/3128209301**

## VEDAÇÃO DA TAMPA

**APLICAÇÃO:BOOMER  
M2C,SIMBA M7C.**



**PN:0102 0410 00/0102041000**

## PINO GUIA DA TAMPA

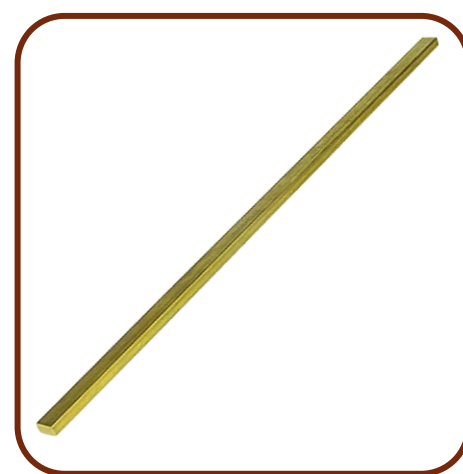
**APLICAÇÃO:BOOMER  
M2C, SIMBA M7C.**



**PN:3128 3239 79/3128323979**

## CHAVETA

**APLICAÇÃO:BOOMER  
M2C.**



**PN:3155 2189 01/3155218901  
PN:3125 4976 01/3125497601**

## CHAVETA

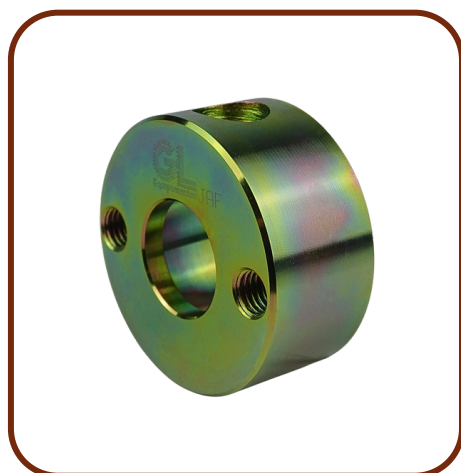
**APLICAÇÃO:BOOMER  
S1D,E2C,M2C,281,282.**



**PN:3128 3063 18/3128306318**

## SEGURADOR

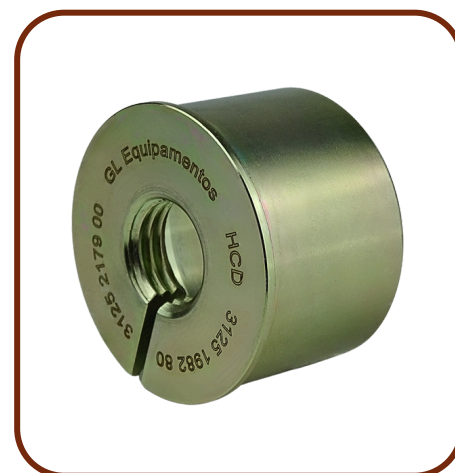
**APLICAÇÃO:BOOMER  
M2C,281,282,SIMBA M7C.**



**PN:3125 4965 00/3125496500**

## BUCHA

**APLICAÇÃO:BOOMER  
M2C,281,282.**



**PN:3125 2179 00/3125217900  
PN:3125 4937 00/3125493700  
PN:3125 4969 00/3125496900**

## TAMPA

**APLICAÇÃO:BOOMER  
S1D,E2C,S2,M2C,281,282,  
SIMBA M7C.**



**PN:3128 3077 19/3128307719**

## ARGOLA

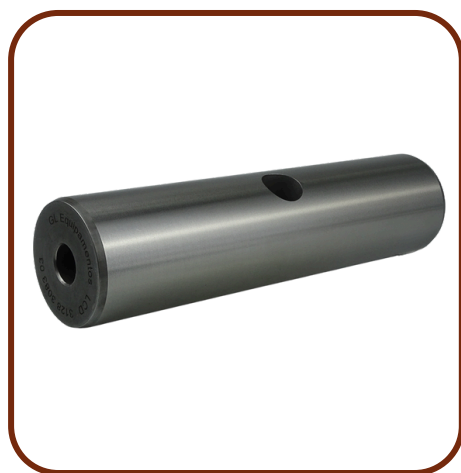
**APLICAÇÃO:BOOMER  
S1D,S2,M2C,E2C,281,282,  
SIMBA M7C.**



**PN:3128 2800 08/3128280008  
PN:3128 2800 09/3128280009**

## ARRUELA DE BRONZE

**APLICAÇÃO:BOOMER  
S1D,S2,281,282.**



**PN:3128 3083 03/3128308303**

## EIXO

**APLICAÇÃO:BOOMER  
S1D,281,282, E2C.**



**PN:0500 4520 07/0500452007**

## BUCHA DE BRONZE

**APLICAÇÃO:BOOMER  
M2C,SIMBA M7C.**



**PN:3176 3681 00/3176368100**

## CINTA

**APLICAÇÃO:BOOMER  
S1D,E2C,S2,M2C,281,282,ROC  
F6,T35,T40,T50,D65,L830LF,SI  
MBA M7C.**

# JUMBO S2,M2C,281,282 - CATÁLOGO



**PN:3176 7714 00/3176771400**

**BUCHA**

**APLICAÇÃO:BOOMER M2C, SIMBA M7C.**



**PN:9128 7344 00/9128734400**

**BUCHA**

**APLICAÇÃO:BOOMER S1D,M2C,281,282, SIMBA M7C.**



**PN:9128 7342 00/9128734200**

**BUCHA DO CILINDRO**

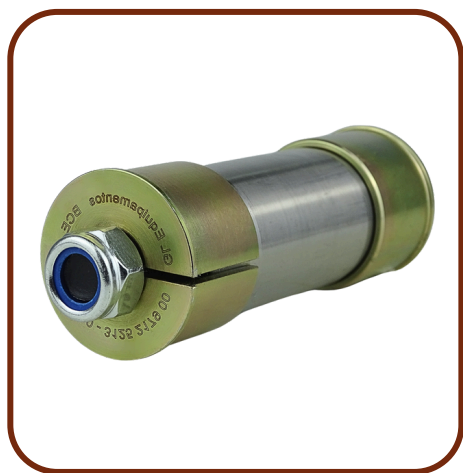
**APLICAÇÃO:BOOMER S1D,S2,281,282.**



**PN:0501 0019 00/0501001900**

**TAMPA**

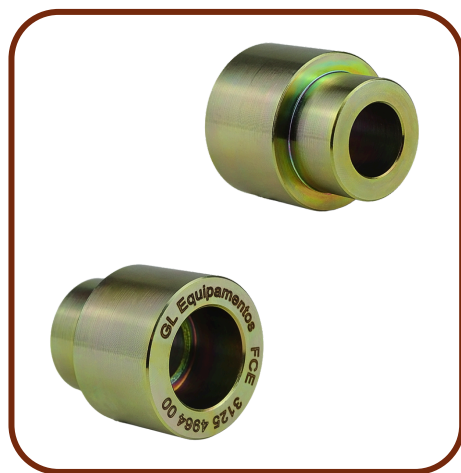
**APLICAÇÃO:BOOMER M2C,SIMBA M7C.**



**PN:3125 1982 80/3125198280  
PN:3125 4968 80/3125496880**

**EIXO EXPANSIVO**

**APLICAÇÃO:BOOMER S1D,L1C,L2C,M2C,281,282, XL3C,SIMBA M7C,H-157.**



**PN:3125 4964 00/3125496400**

**BUCHA**

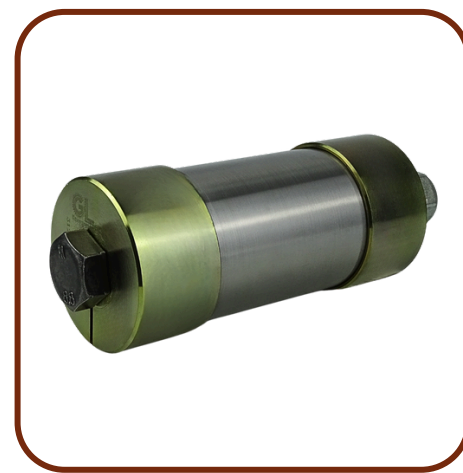
**APLICAÇÃO:BOOMER M2C,281,282.**



**PN:3128 3239 14/3128323914  
PN:3128 3239 15/3128323915  
PN:3128 3239 16/3128323916**

**BUCHA**

**APLICAÇÃO:BOOMER S2,M2C.**



**PN:3125 3071 80/3125307180  
PN:3125 3071 81/3125307181**

**EIXO EXPANSIVO**

**APLICAÇÃO:BOOMER M2C,L2C,XL3C,SIMBA M7C.**



**PN:3128 0224 00/3128022400  
PN:3128 0225 00/3128022500  
PN:3128 0225 01/3128022501**

**PROTETOR DE MANGUEIRA**

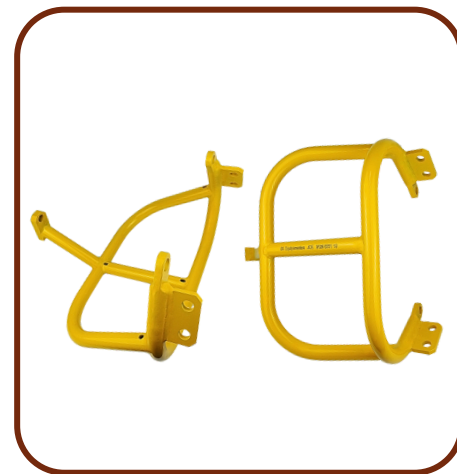
**APLICAÇÃO:BOOMER S1D,E2C,S2,M2C,281,282,ROC D5, F6,T35,T40,T50,D60,D65,L830LF,SIMBA M7C, H-1354.**



**PN:3155 1772 80/3155177280**

**EIXO EXPANSIVO**

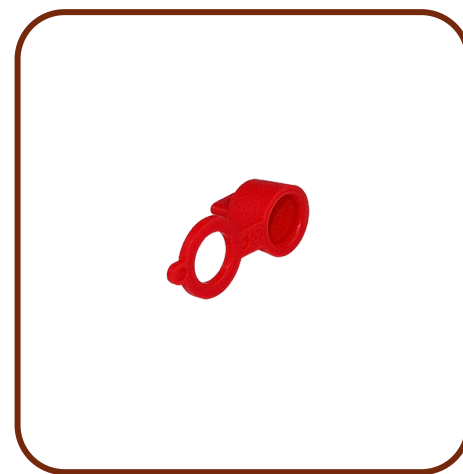
**APLICAÇÃO:BOOMER L1C,L2C,M2C,XL3C,SIMBA M7C.**



**PN:3128 0251 10/3128025110**

**PROTETOR**

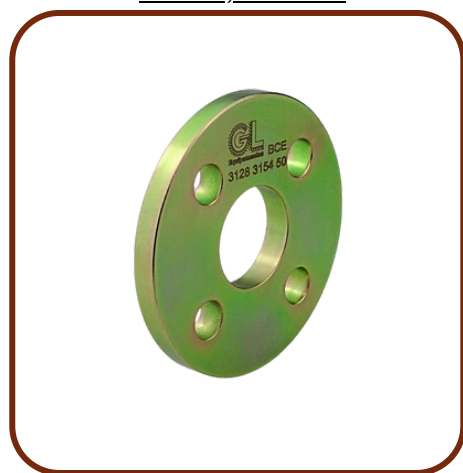
**APLICAÇÃO:BOOMER M2C,281,282.**



**PN:0686 9252 27/0686925227**

**CAP**

**APLICAÇÃO:COP 1838MUX+, ROC D5, T35, T40, T50, D60, D65, BOOMER S1D,S2,M2C,281,282, E2C, SIMBA M7C.**



**PN:3128 3154 50/3128315450**

**FLANGE**

**APLICAÇÃO:BOOMER S1D,S2,281,282.**



**PN:0102 0460 00/0102046000**

**PINO**

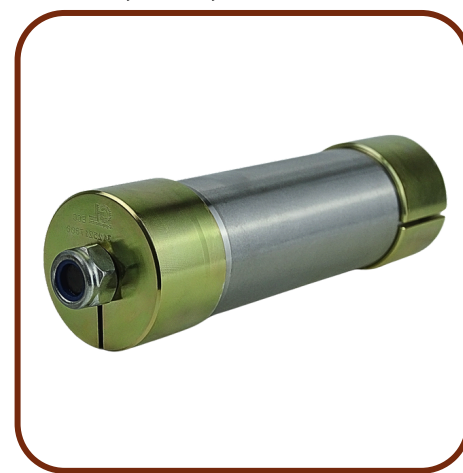
**APLICAÇÃO:BOOMER M2C,COP 2560,2560+,3060MEX,SIMBA M7C.**



**PN:3125 1981 80/3125198180  
PN:3125 1981 81/3125198181**

**EIXO EXPANSIVO**

**APLICAÇÃO:BOOMER S1D,S2,M2C,L1C,281,282,SIMBA H1257.**



**PN:3176 3681 00/3176368100  
PN:3125 1974 80/3125197480**

**EIXO EXPANSIVO**

**APLICAÇÃO:BOOMER S1D,S2,M2C,L1C,281,282,SIMBA H1257.**

# JUMBO S2,M2C,281,282 - CATÁLOGO



**PN:3128 3069 55/3128306955**

PARAFUSO

APLICAÇÃO:BOOMER  
S2,281,282.



**PN:3128 3069 54/3128306954**

PARAFUSO

APLICAÇÃO:BOOMER  
S2,281,282.



**PN:3128 3154 49/3128315449**  
**PN:3128 3154 51/3128315451**

EIXO

APLICAÇÃO:BOOMER  
S1D,S2,281,282.



**PN:3177 0074 00/3177007400**  
**PN:0500 4500 66/0500450066**

BUCHA DE BRONZE

APLICAÇÃO:BOOMER  
S1D,281,282.



**PN:3128 2165 00/3128216500**

TAMPA

APLICAÇÃO:BOOMER  
281,282.



**PN:3128 3219 59/3128321959**

TAMPA

APLICAÇÃO:BOOMER  
281,282.



**PN:3128 2166 00/3128216600**

ANEL

APLICAÇÃO:BOOMER  
281,282.



**PN:3128 2169 00/3128216900**  
**PN:3128 2091 00/3128209100**  
**PN:3128 3081 21/3128308121**

CASQUILHO

APLICAÇÃO:BOOMER  
281,282.



**PN:3128 3020 00/3128302000**

PINO

APLICAÇÃO:BOOMER  
281,282.



**PN:0500 4520 03/0500452003**  
**PN:3177 0074 01/3177007401**  
**PN:0500 4501 27/0500450127**

BUCHA DE BRONZE

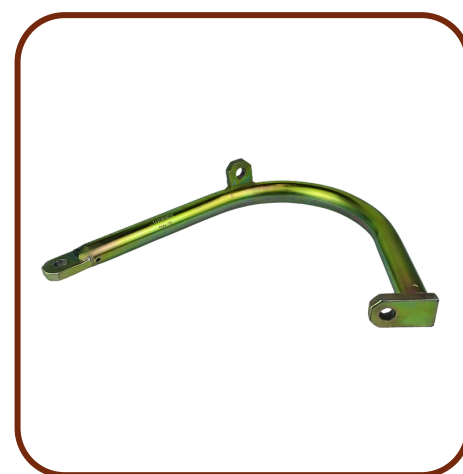
APLICAÇÃO:BOOMER  
S1D,281,282,ROC D5.



**PN:3128 3038 97/3128303897**

BUCHA DE BRONZE

APLICAÇÃO:BOOMER  
S1D,S2,281,282.



**PN:3128 3035 70/3128303570**  
**PN:3128 3035 71/3128303571**

SUPORTE

APLICAÇÃO:BOOMER  
S1D,281,282.



**PN:3128 3069 51/3128306951**

PINO

APLICAÇÃO:BOOMER  
S1D,281,282.



**PN:3128 3035 69/3128303569**

SUPORTE

APLICAÇÃO:BOOMER  
S1D,281,282.



**PN:3128 0621 00/3128062100**

ESPAÇADOR

APLICAÇÃO:BOOMER  
S1D,S2,281,282.



**PN:3128 3018 60/3128301860**

EIXO EXPANSIVO

APLICAÇÃO:BOOMER  
S2.

# JUMBO S2,M2C,281,282 - CATÁLOGO



PN:3128 0004 18/3128000418  
PN:3128 0007 22/3128000722

MESA DO CARRETEL

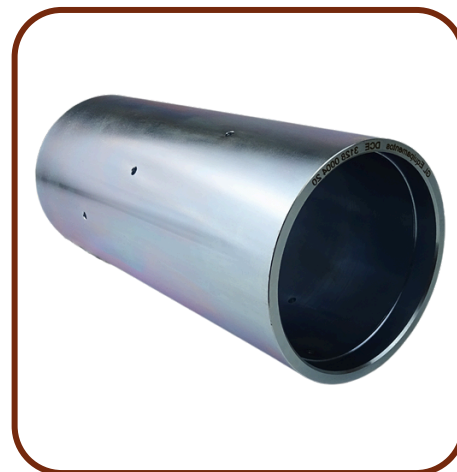
APLICAÇÃO:BOOMER  
S2,M2C.



PN:3128 0004 19/3128000419

PLACA

APLICAÇÃO:BOOMER  
S2,M2C.



PN:3128 0004 20/3128000420

TUBO

APLICAÇÃO:BOOMER  
S2,M2C.



PN:3128 0004 21/3128000421

GUIA DE P.U DA  
ROLDANA

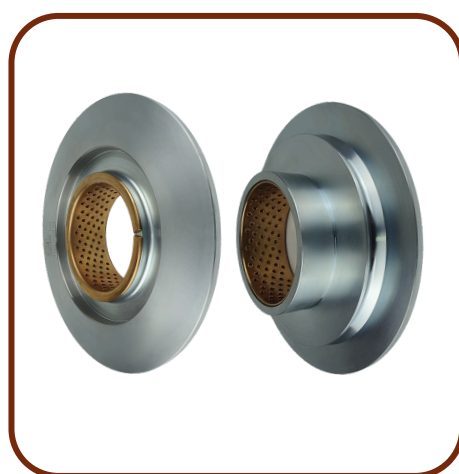
APLICAÇÃO:BOOMER  
S2,M2C.



PN:3128 0004 22/3128000422

TAMPA DO CARRETEL

APLICAÇÃO:BOOMER  
S2,M2C.



PN:3128 0004 23/3128000423

POLIA DO CARRETEL

APLICAÇÃO:BOOMER  
S2,M2C.



PN:3128 0004 25/3128000425

CARRETEL

APLICAÇÃO:BOOMER  
S2,M2C.



PN:3128 0004 26/3128000426

TAMPA DO CARRETEL

APLICAÇÃO:BOOMER  
S2,M2C.



PN:3128 0054 49/3128005449  
PN:3128 0004 27/3128000427

TAMPA

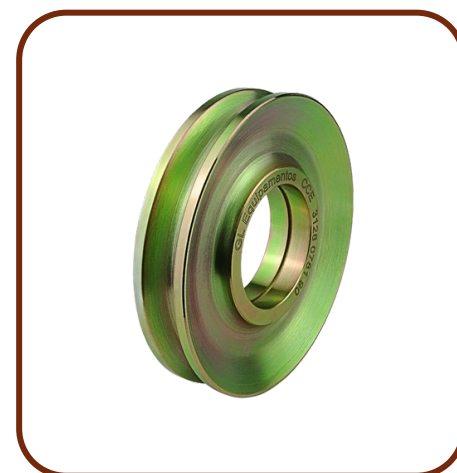
APLICAÇÃO:BOOMER  
E2C,S2,M2C,ROC  
D5,T50,D65,L830LF.



PN:3128 0893 00/3128089300

GARFO

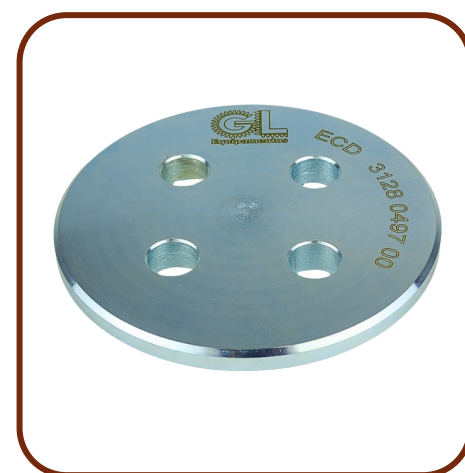
APLICAÇÃO:BOOMER  
S1D,S2,281,282.



PN:3128 0781 90/3128078190

POLIA

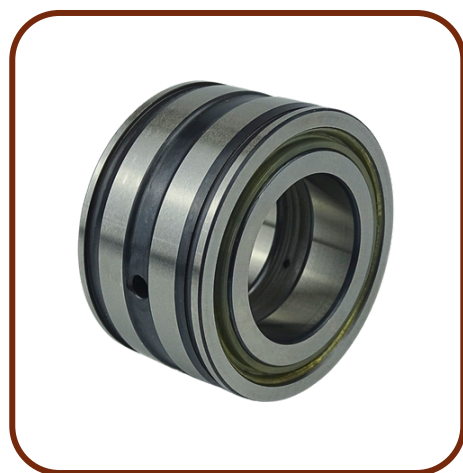
APLICAÇÃO:BOOMER  
S2,S1D,281,282.



PN:3128 0497 00/3128049700

TAMPA

APLICAÇÃO:BOOMER  
S1D,281,282.



PN:3128 0784 27/3128078427

ROLAMENTO

APLICAÇÃO:BOOMER  
E2C,S2,M2C,ROC  
D5,T35,T40.



PN:3128 0476 00/3128047600

TRAVA

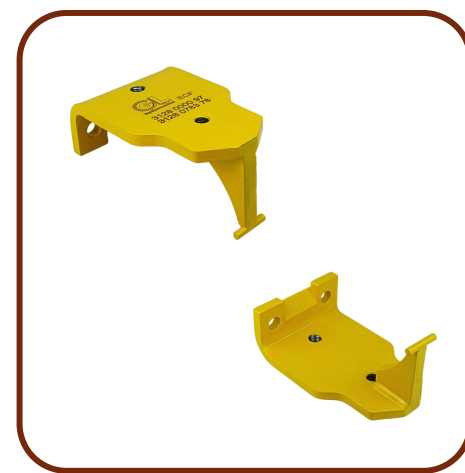
APLICAÇÃO:BOOMER  
S2,M2C,E2C,S1D,  
281,282,ROC  
T35,T40,T50,D60.



PN:3222 3104 54/3222310454

EXTENSOR

APLICAÇÃO:BOOMER  
M2C,281,282.

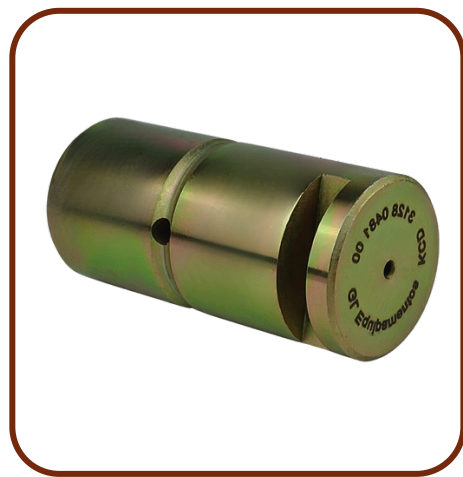


PN:3128 0000 97/3128000097  
PN:3128 0783 78/3128078378

RASPADOR

APLICAÇÃO:BOOMER  
S1D,281,282,S2.

# JUMBO S2,M2C,281,282 - CATÁLOGO



**PN:3128 0481 00/3128048100**

## PINO

**APLICAÇÃO:BOOMER S1D, E2C, S2, M2C, S1D, 281, 282, ROC D5, T35, T40.**



**PN:3128 0482 00/3128048200**

## ARRUELA

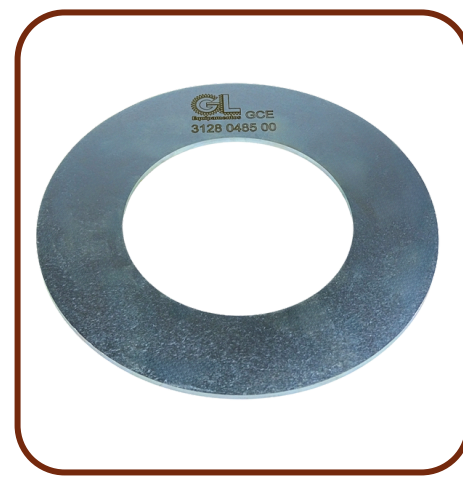
**APLICAÇÃO:BOOMER S1D, 281, 282.**



**PN:3128 0484 00/3128048400**

## MESA

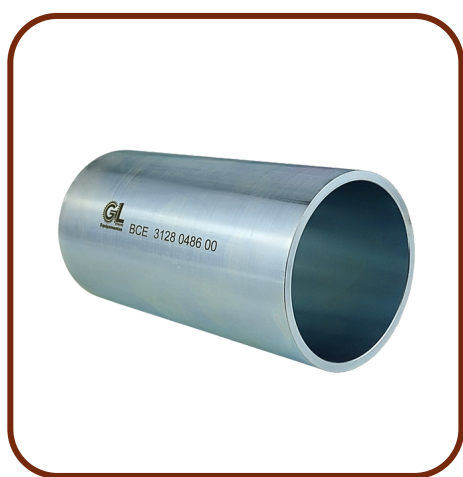
**APLICAÇÃO:BOOMER S1D, 281, 282.**



**PN:3128 0485 00/3128048500**

## PLACA

**APLICAÇÃO:BOOMER S1D, E2C, 281, 282, ROC D5, T40, D65.**



**PN:3128 0486 00/3128048600**

## TUBO

**APLICAÇÃO:BOOMER S2, M2C.**



**PN:3128 0609 00/3128060900**

## SUPORTE

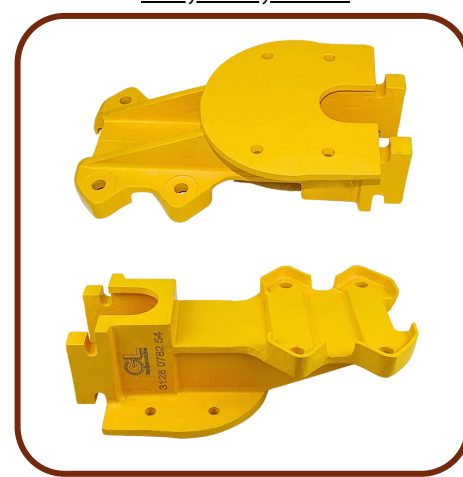
**APLICAÇÃO:BOOMER S1D, 281, 282.**



**PN:3128 0610 00/3128061000**

## SUPORTE

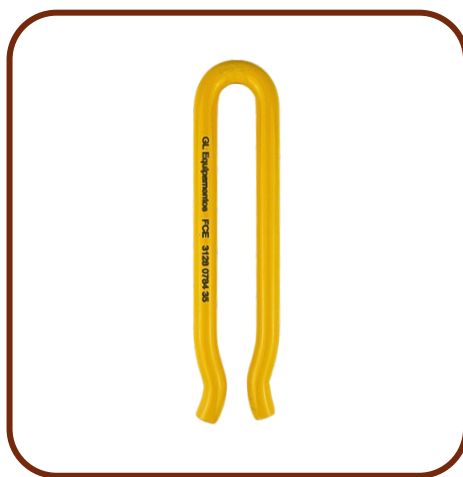
**APLICAÇÃO:BOOMER S1D, 281, 282, ROC D5, T35, T40.**



**PN:3128 0782 54/3128078254**

## SUPORTE FRONTAL

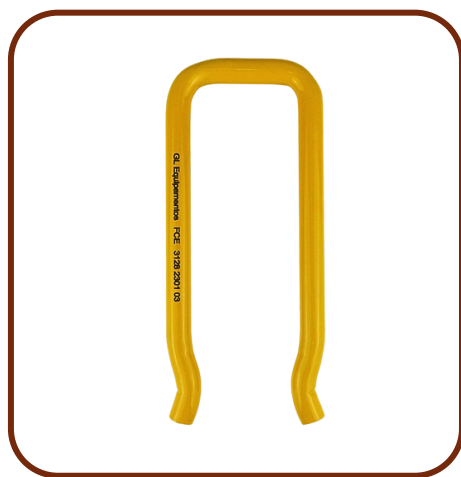
**APLICAÇÃO:BOOMER 281, 282.**



**PN:3128 0784 35/3128078435**

## GRAMPO

**APLICAÇÃO:BOOMER S1D, E2C, 281, 282.**



**PN:3128 2301 03/3128230103**

## GRAMPO

**APLICAÇÃO:BOOMER S1D, E2C, 281, 282.**



**PN:3128 3016 84/3128301684**

## SUPORTE INTERMEDIÁRIO

**APLICAÇÃO:BOOMER S2, S1D, 281, 282.**



**PN:3128 3052 25/3128305225**

## GUIA

**APLICAÇÃO:BOOMER S1D, E2C, 281, 282, ROC D5, T35, T40.**



**PN:3128 3243 07/3128324307**

## GUIA

**APLICAÇÃO:BOOMER S2, M2C.**



**PN:3128 3253 01/3128325301  
PN:3128 0551 02/3128055102  
PN:3128 0551 03/3128055103  
PN:3128 0551 04/3128055104**

## CABO DE RETORNO

**APLICAÇÃO:BOOMER S2, 281, 282, SIMBA M7C.**



**PN:3128 0647 02/3128064702  
PN:3128 0784 10/3128078410  
PN:3128 0781 97/3128078197**

## CABO DE AVANÇO

**APLICAÇÃO:BOOMER M2C.**



**PN:3222 3097 49/3222309749  
PN:3222 3097 50/3222309750**

## RÉGUA

**APLICAÇÃO:BOOMER S1D, S2, 281, 282.**

# JUMBO S2,M2C,281,282 - CATÁLOGO



**PN:3128 0786 26/3128078626**

## PLACA

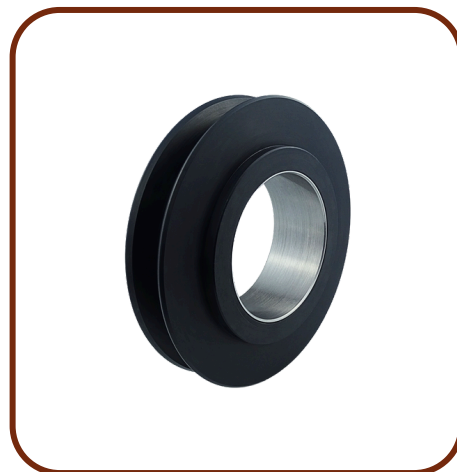
**APLICAÇÃO:BOOMER**  
**S1D,S2,M2C,281,282.**



**PN:3125 0639 00/3125063900**

## AMORTECEDOR

**APLICAÇÃO:BOOMER**  
**S1D,S2,M2C,E2C,281,282**  
**,ROC D5,T35,T40.**



**PN:3128 0784 30/3128078430**

## POLIA DE NYLON

**APLICAÇÃO:BOOMER**  
**282,ROC 642HP.**



**PN:3128 3061 83/3128306183**  
**PN:3128 3061 84/3128306184**

## VÁLVULA DE PRESSÃO

**APLICAÇÃO:BOOMER**  
**S1D,E2C,S2,M2C,L1C,L2C,XL3C,2**  
**81,282,SIMBA H-157,H-1257.**



**PN:3128 3035 27/3128303527**

## BATENTE

**APLICAÇÃO:BOOMER**  
**E2C,281,282.**



**PN:3128 0475 10/3128047510**

## CARRETEL

**APLICAÇÃO:BOOMER**  
**S1D,E2C,L1C,L2C,M2C,XL**  
**3C,281,282,SIMBA H-157.**



**PN:3128 0000 99/3128000099**

## SUPORTE

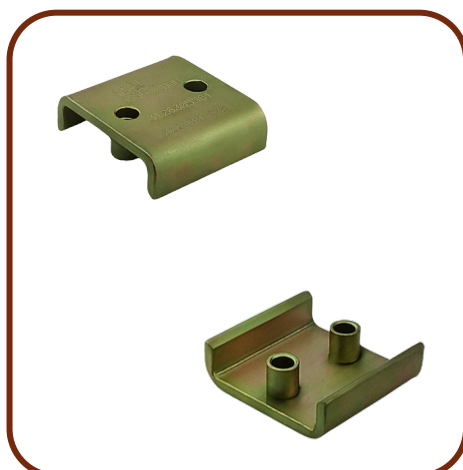
**APLICAÇÃO:BOOMER**  
**S2.**



**PN:3125 0634 00/3125063400**

## SEGURADOR

**APLICAÇÃO:BOOMER**  
**S2,M2C,282.**



**PN:3128 3055 75/3128305575**  
**PN:3128 3055 61/3128305561**

## ABRAÇADEIRA

**APLICAÇÃO:BOOMER**  
**S1D,S2,281,282.**



**PN:3128 0015 48/3128001548**

## MESA DA POLIA

**APLICAÇÃO:BOOMER**  
**M2C.**



**PN:3128 0484 00/3128048400**

## MESA DO CARRETEL

**APLICAÇÃO:BOOMER**  
**S1D,281,282.**



**PN:3128 0001 02/3128000102**  
**PN:3128 0782 58/3128078258**

## MESA

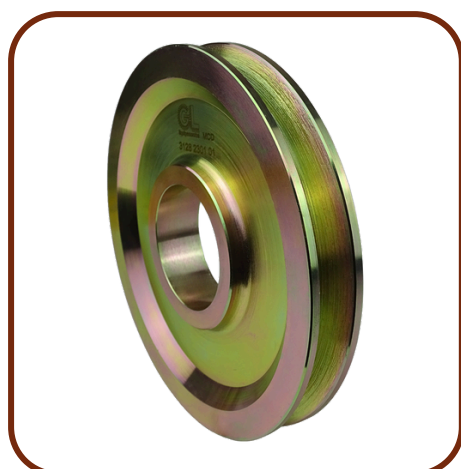
**APLICAÇÃO:BOOMER**  
**S1D,281,282.**



**PN:3128 3061 74/3128306174**

## MESA

**APLICAÇÃO:BOOMER**  
**281,282.**



**PN:3128 0785 34/3128078534**

## POLIA

**APLICAÇÃO:BOOMER**  
**M2C,ROC D5,T40,T35.**



**PN:3128 0784 39/3128078439**  
**PN:3128 3061 81/3128306181**

## CALÇO

**APLICAÇÃO:BOOMER**  
**M2C,E2C,S1D,S2,L2C,281,282,**  
**ROC**  
**D3,D5,D7,L830LF,D60,D65,T35.**



**PN:3128 0784 38/3128078438**  
**PN:3128 3061 80/3128306180**

## CALÇO

**APLICAÇÃO:ROC T35,T40,**  
**T50,D60,D65,L830LF,BOO**  
**MER E2C,S2,M2C,281,282.**

# JUMBO S2,M2C,281,282 - CATÁLOGO



PN:0108 1420 00/0108142000  
PN:0108 3322 00/0108332200  
PN:0108 3359 00/0108335900

## PINO ELÁSTICO

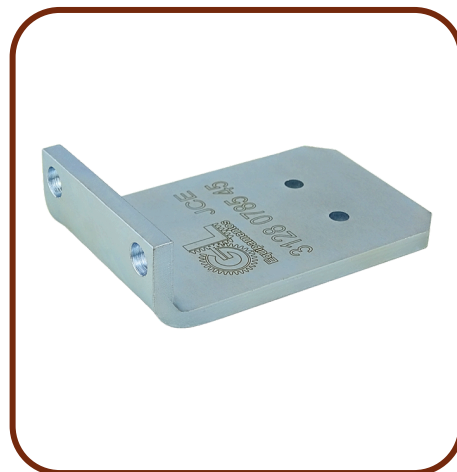
APLICAÇÃO:BOOMER  
S1D,E2C,S2,M2C,281,282,RO  
C D5,T35,T40.



PN:3128 0482 00/3128048200

## ARRUELA

APLICAÇÃO:BOOMER  
S1D,281,282.



PN:3128 0785 45/3128078545

## PLACA

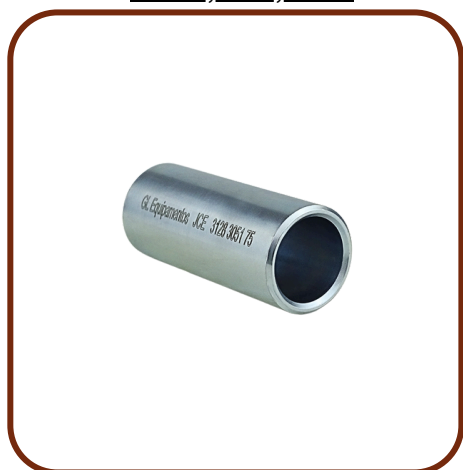
APLICAÇÃO:BOOMER  
M2C,E2C,ROC D5,T35,T40.



PN:3128 3249 92/3128324992

## GRAMPO

APLICAÇÃO:BOOMER  
M2C.



PN:3128 3051 75/3128305175

## GUIA

APLICAÇÃO:BOOMER  
E2C,M2C.



PN:0502 1226 01/0502122601

## ROLAMENTO

APLICAÇÃO:BOOMER  
S1D,281,282.



PN:3128 0014 64/3128001464

## BUCHA CENTRALIZADORA

APLICAÇÃO:BOOMER  
S2.



PN:3128 3181 69/3128318169

## BUCHA

APLICAÇÃO:BOOMER  
S2.



PN:3128 3155 78/3128315578

## BUCHA

APLICAÇÃO:BOOMER  
2S,282.



PN:3128 3256 41/3128325641

## MESA

APLICAÇÃO:BOOMER  
M2C.



PN:3128 0014 70/3128001470

## MESA

APLICAÇÃO:BOOMER  
M2C.



PN:3128 0785 36/3128078536

## ARRUELA

APLICAÇÃO:BOOMER  
E2C,S2,M2C,SIMBA  
M7C,ROC S1D,D5,T40,T35.



PN:3128 0021 18/3128002118

## MEIO SUPORTE

APLICAÇÃO:BOOMER  
S2,M2C.



PN:3128 0021 19/3128002119

## SUPORTE

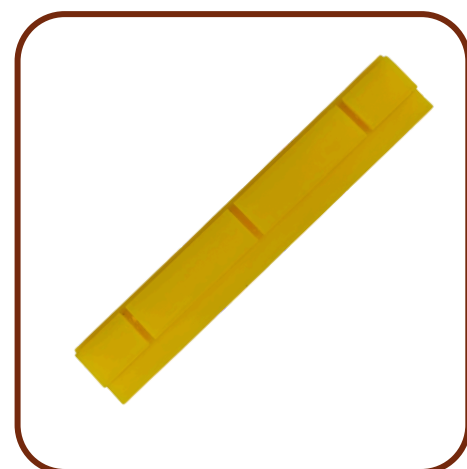
APLICAÇÃO:BOOMER  
S2,M2C.



PN:3128 0013 92/3128001392

## SEGURADOR

APLICAÇÃO:BOOMER  
M2C.



PN:3128 3039 30/3128303930

## CALÇO DESLIZANTE

APLICAÇÃO:BOOME  
R S1D,E2C,281,282.

# JUMBO S2,M2C,281,282 - CATÁLOGO



**PN:3128 0619 00/3128061900**

## CHAVETA

**APLICAÇÃO:BOOMER**  
S1D,S2,M2C,281,282,ROCT35  
,T40,D60,D65.



**PN:0113 3238 00/0113323800**  
**PN:0113 2231 00/0113223100**

## PINO

**APLICAÇÃO:BOOMER**  
E2C,S2,M2C,E2C,ROC  
D5,T35,T40.



**PN:0339 1000 21/0339100021**

## BUCHA

**APLICAÇÃO:BOOMER**  
E2C,M2C,ROC T35,T40.



**PN:3128 0784 09/3128078409**

## LUVA ESPAÇADORA

**APLICAÇÃO:BOOMER**  
E2C,M2C,ROC D5,T35,T40.



**PN:0339 1000 20/0339100020**

## BUCHA

**APLICAÇÃO:BOOMER**  
S1D,S2,281,282.



**PN:3128 0494 00/3128049400**

## LUVA ESPAÇADORA

**APLICAÇÃO:BOOMER**  
S1D,S2,281,282.



**PN:0111 1307 00/0111130700**  
**PN:0111 1281 00/0111128100**  
**PN:0111 1377 00/0111137700**

## CUPILHA

**APLICAÇÃO:BOOMER**  
E2C,M2C,282,ROC  
D5,T35,T40,SIMBA H-1354.



**PN:3215 9908 00/3215990800**

## MOLA

**APLICAÇÃO:BOOMER**  
S2,M2C,E2C.



**PN:3128 0785 48/3128078548**  
**PN:3128 0785 49/3128078549**  
**PN:3128 3140 12/3128314012**

## SUPOORTE

**APLICAÇÃO:BOOMER**  
S1D,S2,XL3C,281,282,ROC  
D5,T35,T40,SIMBA H-1257.



**PN:3128 3061 63/3128306163**  
**PN:3128 3061 64/3128306164**

## SUPOORTE

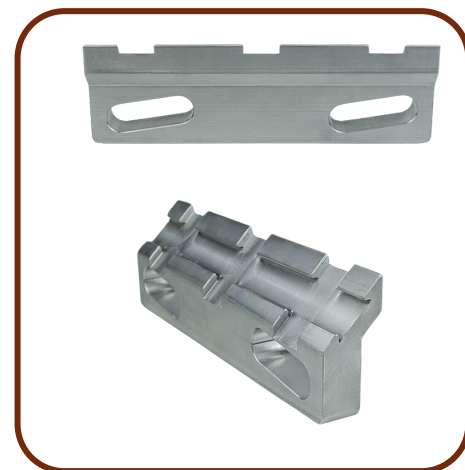
**APLICAÇÃO:BOOMER**  
S1D,S2,282,ROC  
D5,D7,T35,T40,D60,642HP.



**PN:3128 3074 88/3128307488**

## CALÇO DESLIZANTE

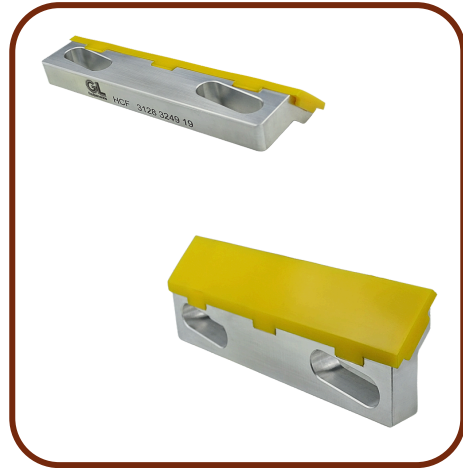
**APLICAÇÃO:BOOMER**  
S1D,E2C,281,282,M2C,RO  
C D5,T35,T40,T50,D60,D65.



**PN:3128 3249 19/3128324919**  
**PN:3128 3249 18/3128324918**

## SUPOORTE

**APLICAÇÃO:BOOMER**  
S1D,E2C,281,282.



**PN:3128 3251 60/3128325160**  
**PN:3128 3251 61/3128325161**

## SUPOORTE

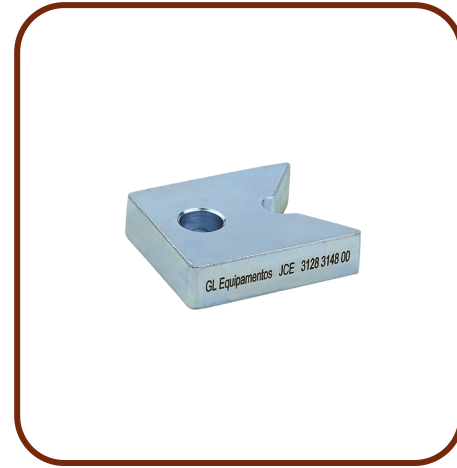
**APLICAÇÃO:BOOMER**  
282.



**PN:3128 3246 24/3128324624**

## CALÇO DESLIZANTE

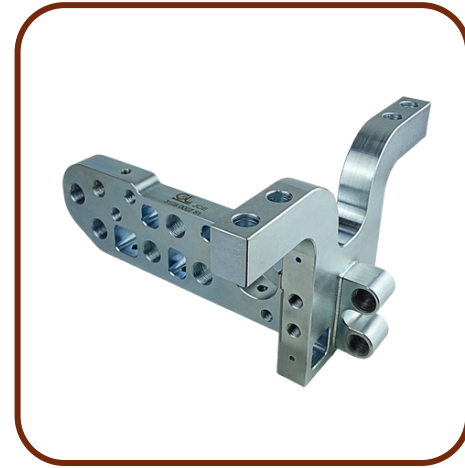
**APLICAÇÃO:BOOMER**  
S2,M2C.



**PN:3128 3148 00/3128314800**

## TRAVANTE

**APLICAÇÃO:BOOMER**  
S1D,S2,M2C,281,282.

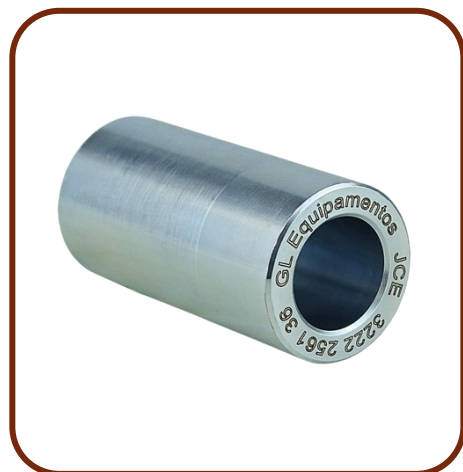


**PN:3128 0007 81/3128000781**

## SUPOORTE

**APLICAÇÃO:BOOMER**  
S2,M2C.

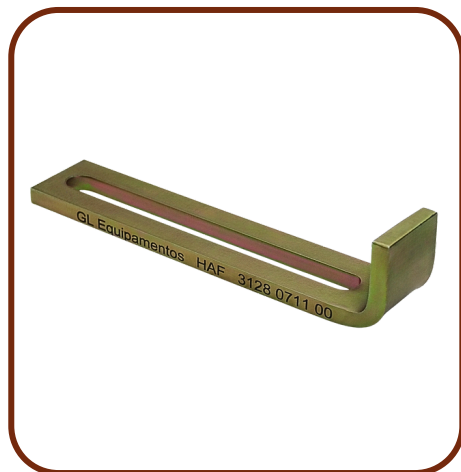
# JUMBO S2,M2C,281,282 - CATÁLOGO



**PN:3128 2561 36/3128256136**  
**PN:3128 2561 37/3128256137**

## ESPAÇADOR

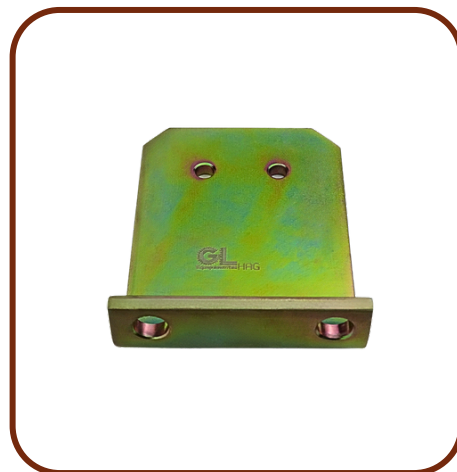
**APLICAÇÃO:BOOMER**  
**S1D,S2,281,282.**



**PN:3128 0711 00/3128071100**

## CHAPA

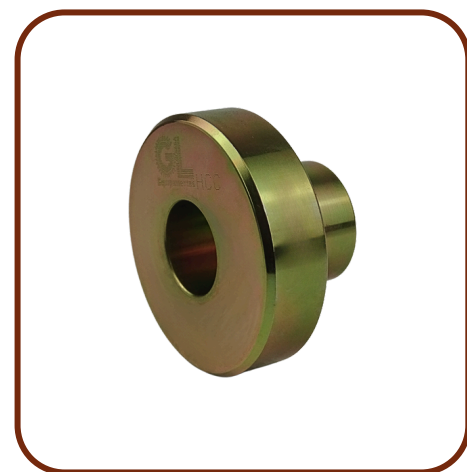
**APLICAÇÃO:BOOMER**  
**E2C,281,282.**



**PN:3128 0783 84/3128078384**

## SUPORTE

**APLICAÇÃO:BOOMER**  
**E2C,M2C,ROC T35,T40.**



**PN:3128 3051 49/3128305149**

## BUCHA

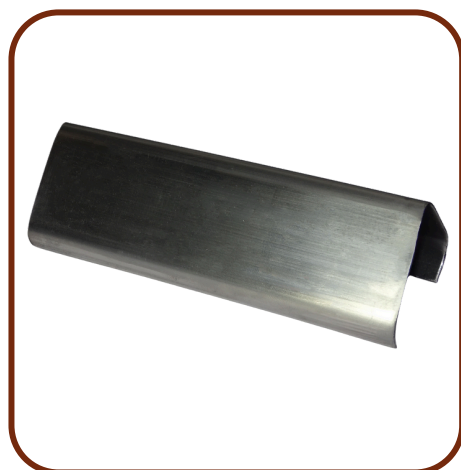
**APLICAÇÃO:BOOMER**  
**S1D,E2C,281,282,ROC**  
**D5,T35,T40.**



**PN:3128 3008 53/3128300853**

## CHAPA

**APLICAÇÃO:BOOMER**  
**S1D,S2,281,282.**



**PN:3128 0458 01/3128045801**  
**PN:3128 0458 02/3128045802**  
**PN:3128 0458 18/3128045818**  
**PN:3128 0458 24/3128045824**

## CALHA

**APLICAÇÃO:BOOMER**  
**S1D,S2,282.**



**PN:3128 3114 48/3128311448**

## SUPORTE

**APLICAÇÃO:BOOMER**  
**S2,E2C,M2C,282.**



**PN:5580 0147 74/5580014774**

## KIT DE VEDAÇÃO DA VÁLVULA

**APLICAÇÃO:BOOMER**  
**S2,M2C,E2C.**



**PN:0108 1415 00/0108141500**

## PINO ELÁSTICO

**APLICAÇÃO:BOOMER**  
**M2C.**



**PN:3128 3115 41/3128311541**

## SUPORTE DE MANGUEIRA

**APLICAÇÃO:BOOMER**  
**282.**



**PN:3125 4921 90/3125492190**

## CHAVETA

**APLICAÇÃO:BOOMER**  
**M2C,M7C.**



**PN:3128 3259 57/3128325957**

## RASPADOR

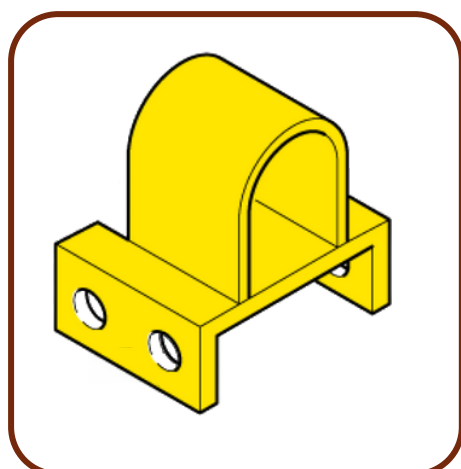
**APLICAÇÃO:BOOMER**  
**M2C.**



**PN:3128 3252 89/3128325289**

## GUIA DO CABO

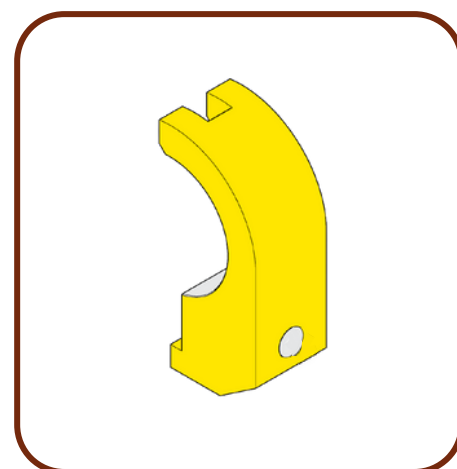
**APLICAÇÃO:BOOMER**  
**S2,M2C.**



**PN:3128 0768 00/3128076800**

## ABRAÇADEIRA

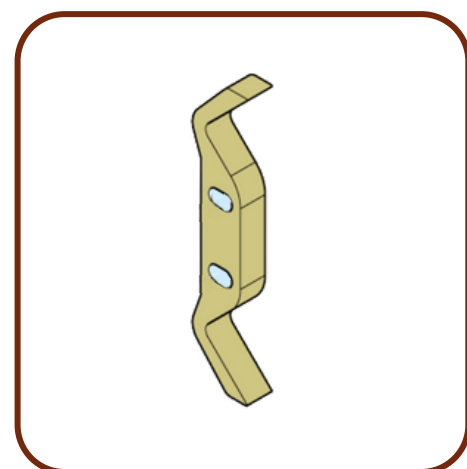
**APLICAÇÃO:BOOMER**  
**S1D,S2,282.**



**PN:3128 3148 00/3128314800**

## SUPORTE

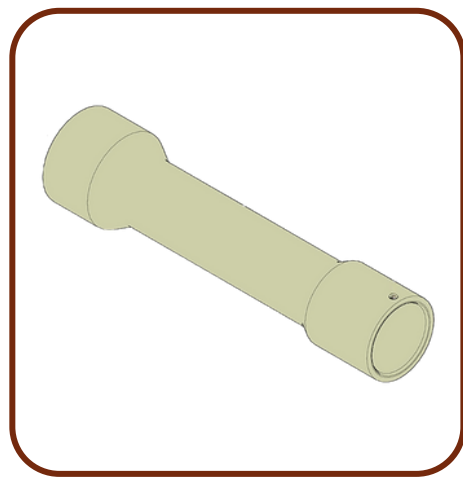
**APLICAÇÃO:BOOMER**  
**S1D,S2,M2C,282.**



**PN:3128 3081 14/3128308114**

## CALÇO

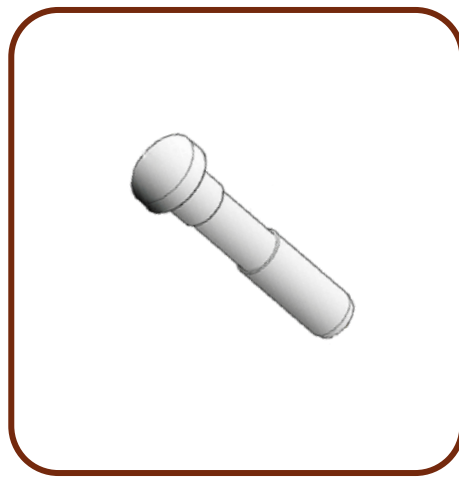
**APLICAÇÃO:BOOMER**  
**282.**



PN:3128 0494 01/3128049401

LUVA ESPAÇADORA

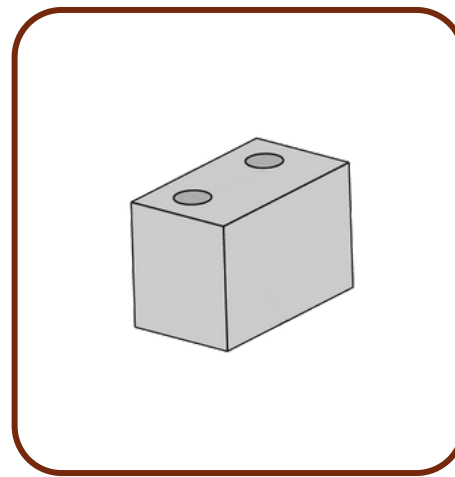
APLICAÇÃO:BOOMER  
S2.



PN:3128 0827 00/3128082700

PINO DA VÁLVULA

APLICAÇÃO:BOOMER  
S1D,S2,E2C,M2C,281,282.



PN:3128 0691 00/3128069100

ESPAÇADOR

APLICAÇÃO:BOOMER  
282, ROC D5,T35.



## BUCHAS DE BORRACHA

PN	DIÂMETRO	PN	DIÂMETRO
3128 3025 46	D=37	3128 3025 54	D=36
3128 3025 47	D=33	3128 3025 55	D=56
3128 3025 48	D=43	3128 3025 56	D=26
3128 3025 49	D=47	3128 3025 57	D=26
3128 3025 50	D=59	3128 3025 58	D=29
3128 3025 52	D=29	3128 3025 59	D=33
3128 3025 53	D=39	3128 3025 60	D=45
3128 3025 54	D=36	3128 3025 61	D=41
3128 3025 55	D=56	3128 3025 62	D=51



## BUCHAS DE AÇO

PART NUMBER	DESCRIÇÃO	DIÂMETRO
3128 3163 96	BUCHA	D=30
3128 3159 23	BUCHA	D=37
3128 3230 77	BUCHA	D=38
3128 3136 18	BUCHA	D=42
3128 3181 69	BUCHA	D=58
3128 3155 78	BUCHA	D=70



## MEIA-BUCHA

PART NUMBER	DESCRIÇÃO	MEDIDA
3128 2021 01	MEIA BUCHA	R28/H28 33/40
3128 2021 02	MEIA BUCHA	R28/H28 33/40
3128 2021 03	MEIA BUCHA	R32/H32 37/46
3128 2021 04	MEIA BUCHA	R32/H35 40/46
3128 2021 05	MEIA BUCHA	T38/H35 40/57
3128 2021 06	MEIA BUCHA	T45 47/65
3128 2021 29	MEIA BUCHA	TC45 47/56
3128 2021 31	MEIA BUCHA	SR38 D=46 FLAT

## FIXAÇÕES

## BUJÕES



PART NUMBER	DESCRIÇÃO	APLICAÇÃO
3115146000	BUJÃO	BOOMER S2,M2C
0196131800	BUJÃO	BOOMER M2C
0686371635	BUJÃO	BOOMER S2,M2C
3115516620	BUJÃO	BOOMER S2,M2C
0192135900	BUJÃO	BOOMER S2,M2C
0196131900	BUJÃO	BOOMER S2,M2C
3115174605	BUJÃO	BOOMER S2,M2C

## FIXAÇÕES

## NIPLAS



PART NUMBER	DESCRIÇÃO	APLICAÇÃO
3176634400	NIPLE	BOOMER S2,M2C,281,282
3176651300	NIPLE	BOOMER S2,M2C,282
3176656400	NIPLE	BOOMER S2,M2C,281,282
3176656500	NIPLE	BOOMER S2,M2C,282,
3176306000	NIPLE	BOOMER S2,M2C,281,282
3128070900	NIPLE	BOOMER S2,M2C,281,282
3176634800	NIPLE	BOOMER S2,M2C,281,282
3176634900	NIPLE	BOOMER S2,M2C,281,282
3176651100	NIPLE	BOOMER S2,M2C,281,282
3176651400	NIPLE	BOOMER S2,M2C,281,282
3176651500	NIPLE	BOOMER S2,M2C,281,282
3176651700	NIPLE	BOOMER S2,M2C,281
3128078266	NIPLE	BOOMER S2,281,282
3176635100	NIPLE	BOOMER S2,M2C,282
3176651200	NIPLE	BOOMER S2,M2C,281,282
3176651600	NIPLE	BOOMER S2,M2C,282
3176651800	NIPLE	BOOMER S2,M2C,282
3176652000	NIPLE	BOOMER S2,M2C,282
3176654700	NIPLE	BOOMER S2,M2C,281,282
3176654800	NIPLE	BOOMER S2,M2C,281,282
3222310440	NIPLE	BOOMER S2,281,282
3715058900	NIPLE	BOOMER S2,M2C,281,282
3176656700	NIPLE	BOOMER S2,M2C,281,282

## FIXAÇÕES

### PORCAS



PART NUMBER	DESCRIÇÃO	APLICAÇÃO
0291111100	PORCA	BOOMER S2,M2C
0291112822	PORCA	BOOMER S2,M2C,281,282
0261109011	PORCA	BOOMER M2C
0261210600	PORCA	BOOMER S2,M2C
0261211000	PORCA	BOOMER S2,M2C,281,282
0261211100	PORCA	BOOMER S2,M2C
0266210800	PORCA	BOOMER S2,M2C,281,282
3128324536	PORCA	BOOMER M2C
0266211400	PORCA	BOOMER S2,M2C,281,282
0261109926	PORCA	BOOMER S2,M2C
0291111200	PORCA	BOOMER M2C
0291112830	PORCA	BOOMER S2,M2C,281,282
0266211200	PORCA	BOOMER S2,M2C,282
0291111400	PORCA	BOOMER S2,M2C
0291112815	PORCA	BOOMER S2,M2C,281,282
0291112818	PORCA	BOOMER S2,M2C,281,282
0291112820	PORCA	BOOMER S2,M2C,281,282
0291112825	PORCA	BOOMER S2,M2C,281,282
0291112828	PORCA	BOOMER S2,M2C,281,282

## FIXAÇÕES

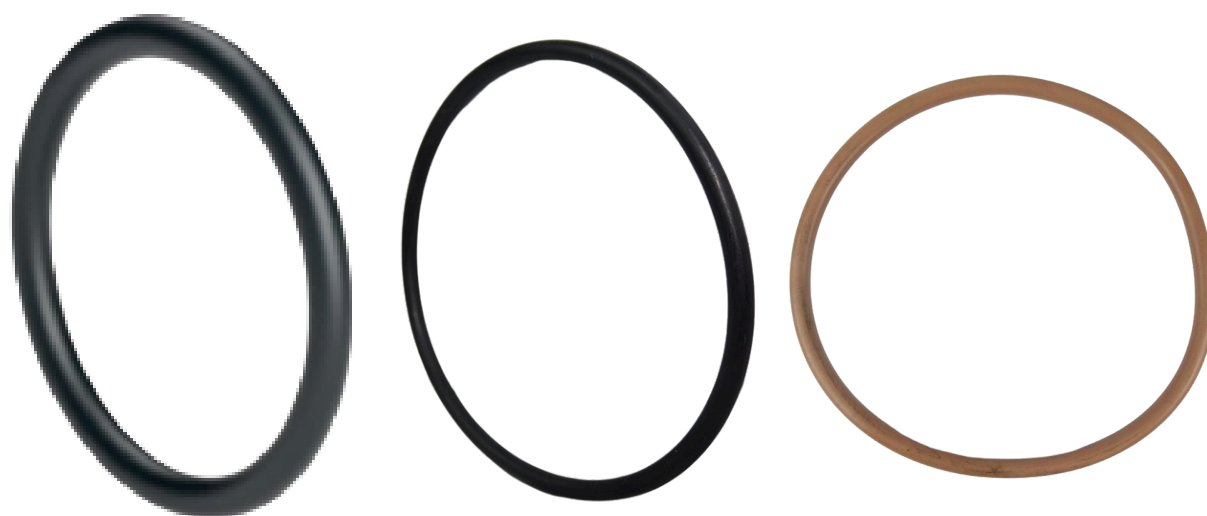
# ARRUELAS



PART NUMBER	DESCRIÇÃO	APLICAÇÃO
0301235800	ARRUELA	BOOMER S2,M2C,281,282
0300027464	ARRUELA	BOOMER S2,M2C
0301232100	ARRUELA	BOOMER S2, M2C,281,282
0300027470	ARRUELA	BOOMER S2
0300800500	ARRUELA	BOOMER S2,281,282
0300800600	ARRUELA	BOOMER S2
0300801000	ARRUELA	BOOMER S2,M2C
0301240504	ARRUELA	BOOMER S2
0333520013	ARRUELA	BOOMER S2,M2C
0333520009	ARRUELA	BOOMER S2,M2C,281,282
0300027413	ARRUELA	BOOMER S2,M2C,281
0300027417	ARRUELA	BOOMER S2 M2C
0300027435	ARRUELA	BOOMER S2 M2C
0300027667	ARRUELA	BOOMER M2C
0301231500	ARRUELA	BOOMER S2,M2C,281,282
0301236400	ARRUELA	BOOMER M2C
0301233500	ARRUELA	BOOMER S2,M2C,281,282
0301234400	ARRUELA	BOOMER S2,M2C,281,282
0301237800	ARRUELA	BOOMER S2,M2C,281,282
0301239400	ARRUELA	BOOMER S2,M2C,281,282
0333520008	ARRUELA	BOOMER S2,M2C,281,282
0333520010	ARRUELA	BOOMER M2C
3315019510	ARRUELA	BOOMER S2,M2C,281,282
0333520014	ARRUELA	BOOMER S2,M2C
0333520015	ARRUELA	BOOMER S2
3315019508	ARRUELA	BOOMER S2,M2C,282

## FIXAÇÕES

## O-RINGS



PART NUMBER	DESCRIÇÃO	APLICAÇÃO
8231085345	O-RING	BOOMER S2,M2C,281,282
0663215000	O-RING	BOOMER S2,282
0663612300	O-RING	BOOMER S2,282
0663211600	O-RING	BOOMER S2,281,282
0663212200	O-RING	BOOMER S2
0663613401	O-RING	BOOMER S2,282
0663613500	O-RING	BOOMER S2,281,282
0663613600	O-RING	BOOMER S2,282
0663210061	O-RING	BOOMER M2C
0663210168	O-RING	BOOMER S2,M2C
0663210658	O-RING	BOOMER M2C
0663211801	O-RING	BOOMER S2,M2C,281,282
0663612100	O-RING	BOOMER S2,M2C,282
0663613700	O-RING	BOOMER S2,M2C
0663614200	O-RING	BOOMER M2C
0663614300	O-RING	BOOMER S2,M2C,281,282
0663210075	O-RING	BOOMER S2
0663213400	O-RING	BOOMER S2,281,282
0663213500	O-RING	BOOMER S2,M2C,281,282
0663315000	O-RING	BOOMER S2,M2C
0663613800	O-RING	BOOMER S2,M2C,281,282
0663210062	O-RING	BOOMER 282
0663210936	O-RING	BOOMER 282

## FIXAÇÕES

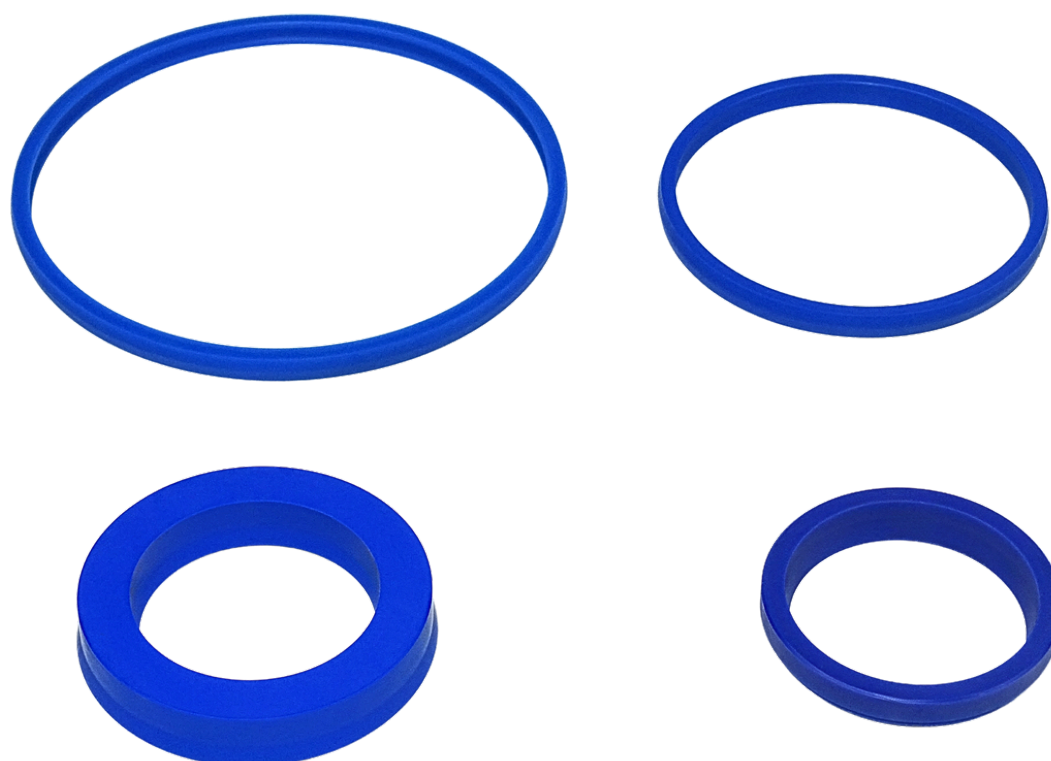
# RETENTORES



PART NUMBER	DESCRIÇÃO	APLICAÇÃO
5730006982	RETENTOR	BOOMER S2,M2C
0666800704	RETENTOR	BOOMER 281,282
0666800104	RETENTOR	BOOMER S2
0666671800	RETENTOR	BOOMER 281,282

## FIXAÇÕES

## GAXETA



PART NUMBER	DESCRIÇÃO	APLICAÇÃO
3115328917	GAXETA	BOOMER S2,M2C,282

## FIXAÇÕES

# ABRAÇADEIRAS



PART NUMBER	DESCRIÇÃO	APLICAÇÃO
0347610900	ABRAÇADEIRA	BOOMER S2,M2C
0347610022	ABRAÇADEIRA	BOOMER M2C,282
0347611800	ABRAÇADEIRA	BOOMER 281,282

## FIXAÇÕES

### PARAFUSOS



0192132000	0147136103	0211125203	0211196083	0147124203	0147154703	0147133003
0226030600	0147137703	0211132603	0211196309	0147124403	0147155703	0147133403
0147148003	0147140103	0211136003	0216195761	0147124503	0147156103	0147136203
0211195755	0147140203	0211136403	0211196340	0147125003	0147156303	0147136303
5750531799	0147140503	0211144000	0226991512	0147125103	0147157103	0147136403
0147136003	0147141812	0211196281	0216136000	0147131903	0147157703	0147136603
0196155224	0147147503	0211196288	0216195741	0147135703	0147164203	0147136703
0226030700	0147148203	0211196291	0211110311	0147136503	0147195720	0147136903
0147149703	0147149203	0211196312	0160603900	0147136803	0147196136	0147139703
0147150003	0147149903	0211196314	0160604200	0147137503	0147196183	0147139803
0211125103	0147150103	0211196323	0160604300	0147138103	0147196264	0147139903
0211196383	0147196028	0211196333	0160605900	0147140603	0147196467	0147140003
0147148703	0147141103	0211196334	0144324703	0147140903	0160603600	0147140303
0211133203	0211121103	0211196336	0144336303	0147141112	0147124603	0147140403
0211196285	0211117303	0211196354	0144336503	0147141203	0147124703	0147140703
0211196293	0211120503	0211196558	0144349100	0147141703	0147124903	0147140803
0147133203	0211121503	0211196402	0147116903	0147141803	0147132003	0147141003
0147132503	0211117803	0216195786	0147117103	0147147603	0147132203	0147141503
0147132803	0211124403	0226035101	0147120303	0147149103	0147132303	0147142103
0147132805	0211124903	0211132503	0147120503	0147149503	0147132603	0147147403
0147135903	0211125003	0211132803	0147120803	0147149603	0147132903	0147147703
0147147903	0147148303	0147148503	0147149403	0147195829	0147147803	0211155400
0147148103	0147148403	0147149303	0147195721	0226032600	0211132203	0211196318
0211196386	0211196388	0147157003	0216110008			

## FIXAÇÕES

### ANÉIS TRAVA



### ANÉIS USIT



PART NUMBER	DESCRIÇÃO	APLICAÇÃO
0335112700	ANEL TRAVA	BOOMER S2,M2C,281
0335213600	ANEL TRAVA	BOOMER S2,M2C,282
0335215500	ANEL TRAVA	BOOMER M2C,281,282
0335217100	ANEL TRAVA	BOOMER M2C
0335113200	ANEL TRAVA	BOOMER S2,282
0335115200	ANEL TRAVA	BOOMER S2,M2C
0335214100	ANEL TRAVA	BOOMER S2,M2C,281,282
0335216500	ANEL TRAVA	BOOMER S2,M2C,281,282
0335215200	ANEL TRAVA	BOOMER 281,282

PART NUMBER	DESCRIÇÃO	APLICAÇÃO
0661103800	ANEL USIT	BOOMER M2C,282
0661102000	ANEL USIT	BOOMER M2C,282
0661102600	ANEL USIT	BOOMER S2,M2C,281,282

## FIXAÇÕES

### HELICOILS



### GRAXEIROS



PART NUMBER	DESCRIÇÃO	APLICAÇÃO
0259008400	HELICOIL	BOOMER S2,M2C,282
0259031100	HELICOIL	BOOMER S2,M2C,282
0259204600	HELICOIL	BOOMER S2,M2C
0259200900	HELICOIL	BOOMER S2,M2C,281, 282
0259201300	HELICOIL	BOOMER S2,M2C
0259206100	HELICOIL	BOOMER S2,282
0259206200	HELICOIL	BOOMER S2,281,282
0259204400	HELICOIL	BOOMER S2,M2C

PART NUMBER	DESCRIÇÃO	APLICAÇÃO
0544215300	GRAXEIRO	BOOMER S2,281,282
0544256200	GRAXEIRO	BOOMER S2,M2C,281,282
0544210600	GRAXEIRO	BOOMER S2,M2C,281,282
0544216200	GRAXEIRO	BOOMER S2,M2C,281,282

## OUTROS ITENS EM PORTFÓLIO

<b>PART NUMBER</b>	<b>DESCRIÇÃO</b>	<b>EQUIPAMENTOS DE APLICAÇÃO</b>
3153 8650 00	ARRUELA	JUMBOM2C
3128 3239 23	LINK	Jumbo S2
3128 0940 37	SUPORTE DO CALÇO	Jumbo S2
3128 3411 12	EIXO	Jumbo S2
3128 3237 45	ARRUELA DE AJUSTE	JUMBOM2C
3222 1180 00	FILTRO DE AR	Jumbo S2
3128 0007 32	SUPORTE	Jumbo S2
3128 3125 79	TUBO	BOOMER 282
3128 3155 77	SUPORTE	BOOMER 282
3128 3183 82	SUPORTE	BOOMER 282
5112 3035 05	FILTRO	BOOMER 282

# OUTRAS FROTAS E EQUIPAMENTOS COM PEÇAS EM NOSSO PORTFÓLIO:



**COPS ATLASCOPCO/EPIROC:** COP 1240,COP 1640,COP 1838,COP 1840,COP 2160,COP 2560,COP 3060,COP MD20,COP 1638

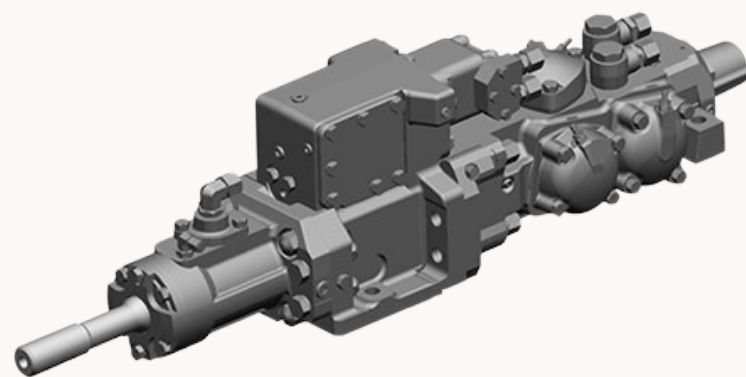
**ROC'S ATLASCOPCO/EPIROC:** ROC D3,D5,ROC, D60,ROC D65,ROC D7,ROC D7-11,ROC D9-11,ROC F6,ROC F9,ROC F9-F11,ROC L8,ROC T35,ROC T40,ROC T45



**JUMBO ATLASCOPCO/EPIROC:**

BOLTEC,JUMBO 281JUMBO 282,JUMBO DD320,JUMBO L2C,JUMBO M2C,JUMBO S1D,JUMBO S1D,JUMBO S1D-DH,JUMBO S2,JUMBO XL3C,JUMBO AXERA 06

**HL'S SANDVIK:** HL 1560-T,HL 800T,HL 810,HL 800,HLX5,SIMBA H-1254



**SIMBA ATLASCOPCO/EPIROC:** SIMBA H-1254,SIMBA H-1354,SIMBA H-1257,SIMBA H-157,SIMBA M6C,SIMBA M7,SIMBA S7D,ST1030,ST2C,ST2G,ST7

**PERFURATRIZES SANDVIK:** PANTERA DP1500I,FANDRIL DL321-7C,LEOPARD DI650I,DS310,DT1130-SC,DT11SC,DT821-SC,DT831-SC,DX600,DX680,DX700,DX800.

